

СОГЛАСОВАНО:
Директор департамента образования
Администрации города
Г.И. Османкина
13 02 2014г.



УТВЕРЖДАЮ:
Директор МБОУ СОШ № 7
О.В. Шипицына
13 02 2014г.

ПАСПОРТ ДОСТУПНОСТИ объекта социальной инфраструктуры (ОСИ)

Муниципальное бюджетное образовательное учреждение средняя общеобразовательная школа № 7

1. Общие сведения об объекте

- 1.1. Наименование(вид) объекта Здание образовательного учреждения
- 1.2. Адрес объекта Российская Федерация, 628400, Ханты-Мансийский Автономный округ-Югра АО, город Сургут, проезд Дружбы, 12а
- 1.3. Сведения о размещении объекта:
 - отдельно стоящее здание 4 этажа, 7512,5 кв.м
 - наличие прилегающего земельного участка (да, нет): 14468,0 кв.м
- 1.4. Год постройки здания 1977, последнего капитального ремонта 2007
- 1.5. Дата предстоящих плановых ремонтных работ: не предусмотрено
- 1.6. Название организации (учреждения), (полное юридическое наименование – согласно Уставу, муниципальное бюджетное общеобразовательное учреждение средняя общеобразовательная школа № 7 (краткое наименование): МБОУ СОШ № 7
- 1.7. Юридический адрес организации (учреждения) Российская Федерация, 628400, Ханты-Мансийский Автономный округ-Югра АО, г.Сургут, ул.Проезд дружбы, 12а.
- 1.8. Основание для пользования объектом (оперативное управление, аренда, собственность) оперативное управление
- 1.9. Форма собственности (государственная, негосударственная) муниципальная
- 1.10. Территориальная принадлежность (федеральная, региональная, муниципальная) муниципальная
- 1.11. Вышестоящая организация (наименование) Департамент образования Администрации города Сургута
- 1.12. Адрес вышестоящей организации, другие координаты Российская Федерация, 628400, Ханты-Мансийский Автономный округ-Югра АО, г.Сургут, ул.Маяковского 21а.

2. Характеристика деятельности организации на объекте

- 2.1 Сфера деятельности образование
- 2.2 Виды оказываемых услуг образовательные услуги
- 2.3 Форма оказания услуг на объекте, на дому
- 2.4 Категория обслуживаемого населения по возрасту дети
- 2.5 Категории обслуживаемых инвалидов инвалиды с нарушением опорно-двигательного аппарата, инвалиды по зрению
- 2.6.Планируемая мощность 962 человека, 2 человека на дому

3. Состояние доступности объекта

- 3.1 Путь следования к объекту пассажирским транспортом

Маршрут до объекта пассажирским транспортом может осуществляться в 6-ти направлениях, вблизи объекта располагаются :

- две остановки «Спорткомплекс», с расстоянием до объекта с нечётной стороны ул. 50 лет ВЛКСМ - 250м. и наименованием маршрутов № 3, № 14А, № 19, 24, 50, 116, 30(м/т), 69(м/т), с чётной стороны ул. 50 лет ВЛКСМ – 250м и наименованием маршрутов №3, 14А, 19, 24, 50, 116, 30(м/т), 69(м/т);

- две остановки «ГКЦ Строитель», с расстоянием до объекта с нечётной стороны ул. 30 лет Победы -280м и наименованием маршрутов № 5, № 5А, 6, 7, 8, 10, 15, 114, 117, № 17А(м/т), №30(м/т), №31(м/т), №34(м/т), №40(м/т), №96(м/т), с чётной стороны ул. 30 лет Победы - 210 м. (№ 5, №5А, №6, №7, №8, № 10, №15, №114, №117, №17А(м/т), № 30(м/т), № 31(м/т), №34(м/т), №40(м/т), №96(м/т);

- две остановки «УВД» с расстоянием до объекта с нечётной стороны ул. Маяковского – 200 м. и наименованием маршрутов № 2, № 3, № 5, № 14А, №15, №19, №24, №50, №116, №12(м/т), №33 (м/т), №17 (м/т), №30(м/т), №35(м/т), № 69(м/т), с чётной стороны ул. Маяковского – 220м и наименованием маршрутов №5, №6, №7, №8, №15, №19 №12(м/т), №17А(м/т), №30(м/т), №31(м/т), №35А(м/т), №40(м/т)

Переход через проезжую часть возможен через пешеходные переходы, один из которых оснащен звуковым таймером (остановка «ДК Строитель»), остальные пешеходные переходы, приближающиеся непосредственно к остановочным комплексам нерегулируемые.

Пешеходные переходы приспособлены для подъема-спуска колясочников.

Наличие адаптированного пассажирского транспорта к объекту: автобусы №№2, 3, 5а, 14а, 19.

3.2 Путь к объекту от ближайшей остановки пассажирского транспорта (остановка «ДК Строитель»):

3.2.1 расстояние до объекта от остановки транспорта 210 м

3.2.2 время движения (пешком) 5мин (быстрый шаг); 8-10 мин (медленный шаг)

3.2.3 наличие выделенного от проезжей части пешеходного пути (да, нет) да

3.2.4 Перекрестки: нерегулируемые; регулируемые, со звуковой сигнализацией, таймером; нет: со звуковой сигнализацией, таймером

3.2.5 Информация на пути следования к объекту: акустическая, тактильная, визуальная; нет

3.2.6 Перепады высоты на пути: есть, нет (перепады и высоты существуют)

Их обустройство для инвалидов на коляске: да, нет (нет)

3.3 Организация доступности объекта для инвалидов – форма обслуживания

| №№ п/п | • Категория инвалидов (вид нарушения) | Вариант организации доступности объекта (формы обслуживания)* |
|--------|---|---|
| 1. | Все категории инвалидов и МПН <i>в том числе инвалиды:</i> | |
| 2 | передвигающиеся на креслах-колясках | ДУ |
| 3 | с нарушениями опорно-двигательного аппарата | ДУ |
| 4 | с нарушениями зрения | Б |
| 5 | с нарушениями слуха | ДУ |
| 6 | с нарушениями умственного развития | ДУ |

* - указывается один из вариантов: «А», «Б», «ДУ», «ВНД»

3.4 Состояние доступности основных структурно-функциональных зон

| №№ п/п | Основные структурно-функциональные зоны | Состояние доступности, в том числе для основных категорий инвалидов** |
|--------|--|---|
| 1 | Территория, прилегающая к зданию (участок) | ВНД |
| 2 | Вход (входы) в здание | ВНД |
| 3 | Путь (пути) движения внутри здания (в т.ч. пути эвакуации) | ВНД |
| 4 | Зона целевого назначения здания (целевого посещения объекта) | ВНД |
| 5 | Санитарно-гигиенические помещения | ВНД |
| 6 | Система информации и связи (на всех зонах) | ВНД |
| 7 | Пути движения к объекту (от остановки транспорта) | ВНД |

** Указывается: ДП-В - доступно полностью всем; ДП-И (К, О, С, Г, У) – доступно полностью избирательно (указать категории инвалидов); ДЧ-В - доступно частично всем; ДЧ-И (К, О, С, Г, У) – доступно частично избирательно (указать категории инвалидов); ДУ - доступно условно, ВНД – временно недоступно

3.5. ИТОГОВОЕ ЗАКЛЮЧЕНИЕ о состоянии доступности ОСИ: отсутствует доступ на объект инвалидов и МГН

4. Управленческое решение

4.1. Рекомендации по адаптации основных структурных элементов объекта:

| №№ п/п | Основные структурно-функциональные зоны объекта | Рекомендации по адаптации объекта (вид работы)* |
|--------|--|---|
| 1 | Территория, прилегающая к зданию (участок) | Текущий ремонт |
| 2 | Вход (входы) в здание | Капитальный ремонт |
| 3 | Путь (пути) движения внутри здания (в т.ч. пути эвакуации) | Текущий ремонт |
| 4 | Зона целевого назначения здания (целевого посещения объекта) | Текущий ремонт |
| 5 | Санитарно-гигиенические помещения | Капитальный ремонт |
| 6 | Система информации на объекте (на всех зонах) | Текущий ремонт |
| 7 | Пути движения к объекту (от остановки транспорта) | Текущий ремонт с применением индивидуальных решений с ТСР |
| 8. | Все зоны и участки | Текущий ремонт с применением индивидуальных решений с ТСР |

*- указывается один из вариантов (видов работ): не нуждается; ремонт (текущий, капитальный); индивидуальное решение с ТСР; технические решения невозможны – организация альтернативной формы обслуживания

4.2. Период проведения работ в рамках исполнения в рамках муниципальной программы «Доступная среда города Сургута» на 2014-2020 гг.

4.3. Ожидаемый результат (по состоянию доступности) после выполнения работ по адаптации обеспечение оптимальной доступности объекта для посещения МГН

Оценка результата исполнения программы, плана (по состоянию доступности) отсутствует доступ

4.4. Для принятия решения требуется, не требуется (нужное подчеркнуть): Согласование с вышестоящей организацией, согласование с потребителем (общественными организациями)

4.4.1. согласование на Комиссии комиссия по комплексному обследованию учреждения на предмет доступности в целях формирования «Паспорта доступности» от « » 2014 г.

(наименование Комиссии по координации деятельности в сфере обеспечения доступной среды жизнедеятельности для инвалидов и других МГН)

4.4.2. техническая экспертиза; разработка проектно-сметной документации;

4.4.3. согласование с вышестоящей организацией (собственником объекта);

4.4.4. согласование с общественными организациями инвалидов руководитель региональной общественной организации инвалидов по зрению «Тифлопуть» - Филатов С.И.

4.5. Информация может быть размещена (обновлена) на Карте доступности субъекта РФ; на официальном сайте образовательного учреждения; В окружной территориальной информационной системе ХМАО-Югры (раздел «Доступная среда»)

5. Особые отметки

Паспорт сформирован на основании:

1. Анкеты (информации об объекте) № _____ от « 24 » 01, 2014 г.

2. Акта обследования объекта: № _____ от « 24 » 01, 2014 г.

Паспорт составлен Рабочей группой по паспортизации объектов социальной среды города Сургута при координационном Совете по делам инвалидов города Сургута (протокол № 4 от 26 декабря 2014 года)



УТВЕРЖДАЮ
Директор МБОУ СОШ № 7
О.В. Шипицына
2014г.

АНКЕТА
(информация об объекте социальной инфраструктуры)
К ПАСПОРТУ ДОСТУПНОСТИ ОСИ
№ _____

1. Общие сведения об объекте

- 1.1. Наименование(вид) объекта Здание образовательного учреждения
1.2. Адрес объекта Российская Федерация, 628400, Ханты-Мансийский Автономный округ-Югра АО, г.Сургут, ул.Проезд дружбы, 12а
1.3. Сведения о размещении объекта:
- отдельно стоящее здание 4 этажа, 7512,5 кв.м
- наличие прилегающего земельного участка (да, нет); 14468,0 кв.м
1.4. Год постройки здания 1977, последнего капитального ремонта 2007
1.5. Дата предстоящих плановых ремонтных работ: не предусмотрено

Сведения об организации, расположенной на объекте

- 1.6. Название организации (учреждения), (полное юридическое наименование – согласно Уставу, муниципальное бюджетное общеобразовательное учреждение средняя общеобразовательная школа № 7 краткое наименование): МБОУ СОШ №7
1.7. Юридический адрес организации (учреждения) Российская Федерация, 628400, Ханты-Мансийский Автономный округ-Югра АО, г.Сургут, ул.Проезд дружбы, 12а
1.8. Основание для пользования объектом (оперативное управление, аренда, собственность) оперативное управление
1.9. Форма собственности (государственная, негосударственная) муниципальная
1.10. Территориальная принадлежность (федеральная, региональная, муниципальная) муниципальная
1.11. Вышестоящая организация (наименование) Департамент образования Администрации города Сургута
1.12. Адрес вышестоящей организации, другие координаты Российская Федерация, 628400, Ханты-Мансийский Автономный округ-Югра АО, г.Сургут, ул.Маяковского 21а

2. Характеристика деятельности организации на объекте

- 2.1 Сфера деятельности: образование
2.2 Виды оказываемых услуг: образовательные услуги
2.3 Форма оказания услуг: на объекте, на дому
2.4 Категории обслуживаемого населения по возрасту: дети
2.5 Категории обслуживаемых инвалидов: инвалиды с нарушением опорно-двигательного аппарата, инвалиды с нарушением зрения, слуха
2.6 Плановая мощность 962 человека на объекте, 2 человека на дому

2.7 Участие в исполнении ИПР инвалида, ребенок-инвалид: нет

3. Состояние доступности объекта для инвалидов и других маломобильных групп населения (МГН)

3.1 Путь следования к объекту пассажирским транспортом

Маршрут до объекта пассажирским транспортом может осуществляться в 6-ти направлениях, вблизи объекта располагаются:

- две остановки «Спорткомплекс», с расстоянием до объекта с нечётной стороны ул. 50 лет ВЛКСМ - 230м и наименованием маршрутов № 3, № 14А, № 19, 24, 50, 116, 30(м/т), 69(м/т), с чётной стороны ул. 50 лет ВЛКСМ – 250м и наименованием маршрутов

№3, 14А, 19, 24, 50, 116, 30(м/т), 69(м/т);

- две остановки «ЦК Строитель», с расстоянием до объекта с нечётной стороны ул. 30 лет Победы - 280м и наименованием маршрутов № 5, № 5А, 6, 7, 8, 10, 15, 114, 117, № 17А(м/т), №30(м/т), №31(м/т), №34(м/т), №40(м/т), №96(м/т), с чётной стороны ул. 30 лет Победы - 210 м. (№ 5, №5А, №6, №7, №8, № 10, №15, №114, №117, № 17А(м/т), № 30(м/т), № 31(м/т), №34(м/т), №40(м/т), №96(м/т);

- две остановки «УВД» с расстоянием до объекта с нечётной стороны ул. Малковского – 200 м. и наименованием маршрутов № 2, № 3, № 5, № 14А, №15, №19, №24, №50, №116, №12(м/т), №33 (м/т), №17 (м/т), №30(м/т), №35(м/т), № 69(м/т), с четной стороны ул. Малковского – 220м и наименованием маршрутов №5, №6, №7, №8, №15, №19 №12(м/т), №17А(м/т), №30(м/т), №31(м/т), №35А(м/т), №40(м/т)

Переход через проезжую часть возможен через пешеходные переходы, один из которых оснащен звуковым таймером (остановка «ЦК Строитель»), остальные пешеходные переходы, приближающиеся непосредственно к остановочным комплексам нерегулируемые

Пешеходные переходы приспособлены для спуска-подъема инвалидов-колясочников

Наличие адаптированного пассажирского транспорта к объекту: автобусы №№2, 3, 5, 5а, 14а, № 19

3.2 Путь к объекту от ближайшей остановки пассажирского транспорта («ЦК Строитель»):

3.2.1 расстояние до объекта от остановки транспорта 210 м

3.2.2 время движения (пешком) 5 мин (быстрый шаг); 8-10 мин (медленный шаг)

3.2.3 наличие выделенного от проезжей части пешеходного пути (да, нет) да

3.2.4 Перекрестки: нерегулируемые; регулируемые, со звуковой сигнализацией, таймером; нет; со звуковой сигнализацией, таймером

3.2.5 Информация на пути следования к объекту: акустическая, тактильная, визуальная, нет

3.2.6 Перепады высоты на пути: есть, нет (перепады и высоты существуют)

Их обустройство для инвалидов на коляске: да, нет (нет)

3.3 Вариант организации доступности ОСИ (формы обслуживания)

| №№ п/п | Категория инвалидов (вид нарушения) | Вариант организации доступности объекта (формы обслуживания)* |
|--------|---|---|
| 1. | Все категории инвалидов и МГН <i>в том числе инвалиды:</i> | ДУ |
| 2 | передвигающиеся на креслах-колясках | ДУ |
| 3 | с нарушениями опорно-двигательного аппарата | ДУ |

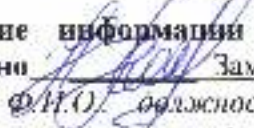
| №№ п/п | Категория инвалидов (вид нарушения) | Вариант организации доступности объекта (формы обслуживания)* |
|-----------|--|---|
| 4 | с нарушениями зрения | Б |
| 5 | с нарушениями слуха | ДУ |
| 6 | с нарушениями умственного развития | ДУ |

* - указывается один из вариантов: «А», «Б», «ДУ», «ВНД»

4. Управленческое решение (предложения по адаптации основных структурных элементов объекта)

| №№ п/п | Основные структурно-функциональные зоны | Рекомендации по адаптации объекта (вид работы) |
|-----------|--|---|
| 1 | Территория, прилегающая к зданию (участок) | Текущий ремонт |
| 2 | Вход (входы) в здание | Капитальный ремонт |
| 3 | Путь (пути) движения внутри здания (в т.ч. пути эвакуации) | Текущий ремонт |
| 4 | Зона целевого назначения здания (целевого посещения объекта) | Текущий ремонт |
| 5 | Санитарно-гигиенические помещения | Капитальный ремонт |
| 6 | Система информации и связи (на всех зонах) | Текущий ремонт |
| 7 | Пути движения к объекту (от остановки транспорта) | Текущий ремонт с применением индивидуальных решений с ТСР |
| 8 | Все зоны и участки | Текущий ремонт с применением индивидуальных решений с ТСР |

* - указывается один из вариантов (видов работ): не нуждается; ремонт (текущий, капитальный); индивидуальное решение с ТСР; технические решения невозможны – организация альтернативной формы обслуживания

Размещение информации на Карте доступности субъекта Российской Федерации согласовано  Заместитель директора по АХР Полушанова Н.В. тел.(3462)50-07-06
(подпись Ф.И.О. должность; координаты для связи уполномоченного представителя объекта)



УТВЕРЖДАЮ
Директор МБОУ СОШ № 7
О.В. Шипицына
«24» 01 2014 г.

АКТ ОБСЛЕДОВАНИЯ
объекта социальной инфраструктуры
К ПАСПОРТУ ДОСТУПНОСТИ (ОСИ)
№ _____

г. Сургут

«24» 01 2014 г.

1. Общие сведения об объекте

- 1.1. Наименование(вид) объекта Здание образовательного учреждения
- 1.2. Адрес объекта Российская Федерация 628400. Ханты-Мансийский Автономный округ-Югра АО. г.Сургут, ул.Проезд дружбы, 12а
- 1.3. Сведения о размещении объекта:
- отдельно стоящее здание 4 этажа, 7512,5 кв.м
- площадь прилегающего земельного участка (да. пост): 14468,0 кв.м
- 1.4. Год постройки здания 1977, последнего капитального ремонта -
- 1.5. Дата предстоящих плановых ремонтных работ: не предусмотрено
- 1.6. Название организации (учреждения), (полное юридическое наименование – согласно Уставу, муниципальное бюджетное общеобразовательное учреждение средняя общеобразовательная школа № 7 (краткое наименование): МБОУ СОШ №7
- 1.7. Юридический адрес организации (учреждения) Российская Федерация 628400. Ханты-Мансийский Автономный округ-Югра АО, г.Сургут, ул.Проезд дружбы, 12а.

2. Характеристика деятельности организации на объекте

Дополнительная информация образовательная деятельность МБОУ СОШ №7 осуществляется в соответствии с лицензией на право ведения образовательной деятельности по программам начального общего, основного общего, среднего (полного) общего, дополнительного образования от 14 июля 2011 года, регистрационный № 221, серия А № 0000371, выданной Службой по контролю и надзору в сфере образования Ханты-Мансийского автономного округа – Югры. Срок действия лицензии бессрочный. Сроки обучения по образовательным программам соответствуют нормативным требованиям. Спрос на образовательные услуги, предоставляемые школой, остается на достаточно высоком уровне. Контрольные цифры приема выполнены. Выпускники школы имеют возможность продолжить обучение по программам среднего профессионального и высшего профессионального образования.

3. Состояние доступности объекта

3.1 Путь следования к объекту пассажирским транспортом

Маршрут до объекта пассажирским транспортом может осуществляться в 6-ти направлениях, вблизи объекта расположены:
- две остановки «Спарткомплекс», с расстоянием до объекта с нечётной стороны ул. 50 лет ВЛКСМ - 230м. и наименованием маршрутов № 3, № 14А, № 19, 24, 50, 116, 30(м/т), 69(м/т), с чётной стороны ул. 50 лет ВЛКСМ – 250м и наименованием маршрутов №3, 14А, 19, 24, 50, 116, 30(м/т), 69(м/т);

- две остановки «ГКЦ Строитель», с расстоянием до объекта с нечётной стороны ул.30 летПобеды -280м и наименованием маршрутов № 3, № 5А, 6,7,8,10,15, 114, 117, № 17А(м/т), №30(м/т), №31(м/т), №31(м/т), №40(м/т), №96(м/т), с четной стороны ул. 30 лет Победы - 210 м. (№ 3, №5А, №6, №7, №8, № 10, №15, №114, №117,№ 17А(м/т), № 30(м/т), № 31(м/т), №34(м/т), №40(м/т), №96(м/т);

- две остановки «УВД» с расстоянием до объекта с нечётной стороны ул. Маяковского – 200 м, и наименованием маршрутов № 2, № 3, № 5, № 14А, №15, №19, №24, №50, №116, №12(м/т), №33 (м/т), №17 (м/т), №30(м/т), №35(м/т), № 69(м/т), с четной стороны ул. Маяковского 220м и наименованием маршрутов №5,№6, №7, №8, №15, №19 №12(м/т), №17А(м/т), №30(м/т), №31(м/т), №35А(м/т), №40(м/т)

Переход через проезжую часть возможен через пешеходные переходы, один из которых оснащен звуковым таймером (остановка «ДК Строитель»), остальные пешеходные переходы, наиболее близкие непосредственно к остановочным комплексам нерегулируемые.

Пешеходные переходы приспособлены для спуска-подъема колясочников.

Наличие адаптированного пассажирского транспорта к объекту:

№2, 3, 5, 5а, 14а, № 19

3.2 Путь к объекту от ближайшей остановки пассажирского транспорта (остановка «ДК Строитель»):

3.2.1 расстояние до объекта от остановки транспорта 210 м

3.2.2 время движения (пешком) 5мин (быстрый шаг); 8-10 мин (медленный шаг)

3.2.3 наличие выделенного от проезжей части пешеходного пути (да, нет) да

3.2.4 Перекрестки: нерегулируемые, регулируемые, со звуковой сигнализацией, таймером; нет: со звуковой сигнализацией, таймером

3.2.5 Информация на пути следования к объекту: акустическая, тактильная, визуальная; нет

3.2.6 Перепады высоты на пути: есть, нет (перепады и высоты существуют)

Их обустройство для инвалидов на коляске: да, нет (нет)

3.3 Организация доступности объекта для инвалидов – форма обслуживания

| №№ п/п | Категория инвалидов (вид нарушения) | Вариант организации доступности объекта (формы обслуживания)* |
|--------|---|---|
| 1 | Все категории инвалидов и МГН <i>в том числе инвалиды:</i> | |
| 2 | передвигающиеся на креслах-колясках | ДУ |
| 3 | с нарушениями опорно-двигательного аппарата | ДУ |
| 4 | с нарушениями зрения | Б |
| 5 | с нарушениями слуха | ДУ |
| 6 | с нарушениями умственного развития | ДУ |

* - указывается один из вариантов: «А», «Б», «ДУ», «ВНД»

3.4 Состояние доступности основных структурно-функциональных зон

| №№ п/п | Основные структурно-функциональные зоны | Состояние доступности, в том числе для основных категорий инвалидов** | Приложение | |
|--------|--|---|------------|-----------|
| | | | № на плане | № на фото |
| 1 | Территория, прилегающая к зданию (участок) | ВНД | 1,2 | 1 - 6 |

| | | | | |
|---|--|-----|----------|---------|
| 2 | Вход (входы) и здание | ВНД | 3,4,5,6 | 7 - 15 |
| 3 | Путь (пути) движения внутри здания (в т.ч. пути эвакуации) | ВНД | 7,8,9,10 | 16 - 35 |
| 4 | Зона целевого назначения здания (целевого посещения объекта) | ВНД | 11,12 | 36-39 |
| 5 | Санитарно-гигиенические помещения | ВНД | 13,14 | 40 - 43 |
| 6 | Система информации и связи (на всех зонах) | ВНД | - | - |
| 7 | Пути движения к объекту (от остановки транспорта) | ВНД | - | 44 - 52 |

** Указывается: ДП-В - доступно полностью всем; ДП-И (К, О, С, Г, У) - доступно полностью избирательно (указать категории инвалидов); ДЧ-В - доступно частично всем; ДЧ-И (К, О, С, Г, У) - доступно частично избирательно (указать категории инвалидов); ДУ - доступно условно. ВНД - недоступно

3.5. ИТОГОВОЕ ЗАКЛЮЧЕНИЕ о состоянии доступности ОСИ: отсутствует доступ на объект инвалидов в МГН

4. Управленческое решение (проект)

4.1. Рекомендации по адаптации основных структурных элементов объекта:

| №№ п/п | Основные структурно-функциональные зоны объекта | Рекомендации по адаптации объекта (вид работы)* |
|--------|--|---|
| 1 | Территория, прилегающая к зданию (участок) | Текущий ремонт |
| 2 | Вход (входы) в здание | Капитальный ремонт |
| 3 | Путь (пути) движения внутри здания (в т.ч. пути эвакуации) | Текущий ремонт |
| 4 | Зона целевого назначения здания (целевого посещения объекта) | Текущий ремонт |
| 5 | Санитарно-гигиенические помещения | Капитальный ремонт |
| 6 | Система информации на объекте (на всех зонах) | индивидуальное решение с ТСР |
| 7 | Пути движения к объекту (от остановки транспорта) | Текущий ремонт с применением индивидуальных решений с ТСР |
| 8. | Все зоны и участки | Текущий ремонт с применением индивидуальных решений с ТСР |

*- указывается один из вариантов (видов работ): не нуждается; ремонт (текущий, капитальный); индивидуальное решение с ТСР; технические решения невозможны - организация альтернативной формы обслуживания

4.2. Период проведения работ в рамках исполнения в рамках муниципальной программы «Доступная среда города Сургуляя на 2014-2020 гг.

4.3. Ожидаемый результат (по состоянию доступности) после выполнения работ по адаптации обеспечение оптимальной доступности объекта для посещения МПН

Оценка результата исполнения программы, плана (по состоянию доступности) отсутствует доступ

4.4. Для принятия решения требуется, не требуется (нужное подчеркнуть) Согласование с вышестоящей организацией, согласование с потребителем (общественными организациями)

4.4.1. согласование на Комиссии Комиссия по комплексному обследованию учреждения на предмет доступности в целях формирования «Паспорта доступности»

(наименование Комиссии по координации деятельности в сфере обеспечения доступной среды жизнедеятельности для инвалидов и других МГН)

4.4.2. согласование работ с надзорными органами (в сфере проектирования и строительства архитектуры, охраны памятников, другое - указать)

4.4.3. техническая экспертиза; разработка проектно-сметной документации;

4.4.4. согласование с вышестоящей организацией (собственником объекта);

4.4.5. согласование с общественными организациями инвалидов руководитель региональной общественной организации инвалидов по зрению «Тифлапуты» - Филатов С.И.

4.4.6. другое

Имеется заключение уполномоченной организации о состоянии доступности объекта (наименование документа и выдавшей его организации, дата, прилагается _____)

4.7. Информация может быть размещена (обновлена) на Карте доступности субъекта РФ: На официальном сайте образовательного учреждения; В окружной территориальной информационной системе ХМАО-Югры (раздел «Доступная среда»)

5. Особые отметки

ПРИЛОЖЕНИЯ:

Результаты обследования:

| | |
|--|----------|
| 1. Территории, прилегающей к объекту | на 2 л. |
| 2. Входы (входы) в здание | на 2 л. |
| 3. Путей движения в здании | на 2 л. |
| 4. Зоны целевого назначения объекта | на 2 л. |
| 5. Санитарно-гигиенических помещений | на 2 л. |
| 6. Системы информации (и связи) на объекте | на 1 л. |
| Результаты фото фиксации на объекте МБОУ СОШ № 7 | на 26 л. |
| Пояснительные планы, паспорт БТИ от 14.05.2012 год | на 2 л. |
| План прилегающей территории | на 1 л. |

Руководитель
рабочей группы
Заместитель директора по АХР Полушапова И.В.


(Подпись)

Члены рабочей группы:


Департамент образования Администрации города Сургута - ведущий инженер отдела эксплуатации и обеспечения безопасности Арсапбекова Т.В.


(Подпись)

Департамент архитектуры и градостроительства Администрации города Сургута - Начальник архитектурно-планировочного отдела Лещикова О.А.

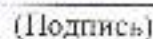

(Подпись)

Департамент городского хозяйства Администрации города Сургута - Заместитель начальника отдела по ремонту и содержанию автомобильных дорог дорожно-транспортного управления Кононенко А.В.


(Подпись)

В том числе:

представители общественных организаций инвалидов
Руководитель региональной общественной организации инвалидов по зрению «Тифлопуть»
Филипов С.И.


(Подпись)

I. Результаты обследования:
I. Территории, прилегающей к зданию (участку)
МБОУ СОШ №7 ул. Промд. дружбы 12а

| № п/п | Наименование функционально-планировочной зоны | Наличие элемента | | | Выявленные нарушения и замечания | | Работы по адаптации области | |
|-------|---|------------------|------------|---------|--|--------------------------------|--|----------------|
| | | есть/нет | № на плане | № фото | Содержание | Важно для инвалида (категория) | Содержание | Виды работ |
| 1.1. | Входы (выезды) на территорию | есть | 1 | 1,2 | Отсутствует выделенной звуковой, тактильной информации. Ширина калиток 1,07 м, на боковом входе и 1,61 м., 1,77 м, на центральном входе. | Все | Оборудовать элементарной информацией. Расширить проезд входы, устанавливать калитку не менее 1,8 м | Текущий ремонт |
| 1.2. | Путь (пути) движения на территории | есть | 2 | 3,4,5,6 | Отсутствует места отдыха, отсутствует тактильная полоса на 3,8 м. предусматриваются в плане направления движения: наличие опасного участка, отсутствие информационной поддержки на всех путях движения МПН | Все | Оборудовать информационной поддержкой на всех путях движения МПН | Текущий ремонт |
| 1.3. | Лестницы (парковки) | нет | - | - | - | - | - | - |
| 1.4. | Павильон (призванный) | нет | - | - | - | - | - | - |
| 1.5. | Автостоянка и парковка | нет | - | - | Отсутствуют выделенные места для инвалидов и инвалидов автотранспорта инвалидов. Отсутствует разметка парковочных мест, отсутствуют вертикальные и горизонтальные знаки, обозначающие места парковки. | К | Размещение парковочных мест для инвалидов на расстоянии не более 50 м от входа в здание с установкой специального знака (К), установка перпендикулярных и горизонтальных знаков, обозначающих места парковки. Оснастить парковку разметкой парковочных мест. | Текущий ремонт |
| | Общие требования к зоне | | | | Отсутствует места отдыха. Отсутствует информационная поддержка на всех путях движения МПН. Отсутствует парковка и парковочные знаки и разметка. Ширина калиток менее 1,8 м. | Все | Оборудовать информационной поддержкой на всех путях движения МПН. Размещение парковочных мест для инвалидов на расстоянии не более 50 м от входа в здание с установкой специального знака. Расширить проезд входы, установить калитку не менее 1,8 м. | Текущий ремонт |

III. Заключение по зоне:

| Наименование структурно-функциональной зоны | Степень доступности* (в пункте 3.4 Акта обследования) | Приложение | | Рекомендация по адаптации (для работы)** к пункту 4.1. Акт обследования ОСИ |
|---|---|------------|-------------|---|
| | | № в плане | № фото | |
| Территория, прилегающей к зданию (участка) | ВНД | 1,2 | 1,2,3,4,5,6 | Текущий ремонт |

* указывается: ДП-В - доступно полностью всем;

ДП-И (К, О, С, Г, У) - доступно полностью избирательно (указать категорию инвалидов);

ДЧ-В - доступно частично всем;

ДЧ-И (К, О, С, Г, У) - доступно частично избирательно (указать категорию инвалидов);

ДУ - доступно частично;

ВНД - недоступно

** указывается один из вариантов, не указывается;

ремонт (текущий, капитальный);

индивидуальное решение с ГИР;

товарные розничные магазины – организации альтернативной формы обслуживания

Комментарий к заключению: отсутствует доступ на объект инвалидов и МГН

07.07.2019 г.

1. Результаты обследования:
2. Входы (выходы) в здание
МБОУ СОШ №3 ул. Пролет дробяки 12а

| № п/п | Наименование функционально-планировочного элемента | Элементы здания | | | Выявленные нарушения и замечания | | Работа по данной области | |
|-------|--|-----------------|--------------|----------------------|--|-----------------------------|---|----------------------------|
| | | Сель/Мст | Конт. здание | № фото | Описание | Данные для анализа (ссылки) | Содержание | Виды работ |
| 2.1. | Лестница (наружная) | Мст | 3 | 7,8 | Отсутствует предупредительная тактильная полоса 30*8 м перед лестничным маршем, не достроены или фактурно и цветными неровн в лестничной ступени, зашифрованного марша. Отсутствует дополнительное поручень на высоте 0,5 м. Отсутствует защитное ступенчатой высотой 0,05 м. На промежуточном поручне, на лестнице шириной более 4м. | О, С, Г, У | Оборудовать дополнительными поручнями, выполнить маркировку ступеней, поручня и подступенка ступеней окраской или рельефом яркой окраски или рельефом яркой окраски. Установить дополнительное поручень на высоту 0,5 м. Установить горизонтальные защитные настилы поручней, выходящие за полуметр на 0,3 м. | Капитальный ремонт |
| 2.2. | Входы (наружные) | Мст | - | - | Отсутствует | В | Оборудовать пандус на не протек материала шириной не менее 1 м, с ограждением и поручнем с защитной тактильной лентой. Установить защитной высоте пандуса на 0,3 м. | Капитальный ремонт |
| 2.3. | Входная площадка (наружная) | Мст | 4 | 2,13 | Отсутствует акустическое тактильное, зрительное средства, значимы информации об объекте. Отсутствует дренажная решетка в водосток. При сильном температурном режиме образование льда. | Все | Установка тактильного тактильного, зрительного, акустического, информационного таблич. Установить дренажные решетки в водосток. Установить противоскользящее покрытие пандуса. | Текущий ремонт |
| 2.4. | Лестца (входная) | Мст | 5 | 10,1 11,1 11,5 | Отсутствует дверные фактосоры. Отсутствует противоскользящее покрытие. Высота порог 0,04 м. | С, С, К | Установить дверные фактосоры, устройства для задержки льда на высоте 0,04 м. Выпил у порога уменьшить до 0,01 м. | Текущий ремонт |
| 2.5. | Пандус | Мст | 6 | 13,4 | Отсутствует акустическое, тактильное, зрительное средства, значимы информации об объекте, поручня вдоль ступ. Отсутствует дренажная решетка в водосток. Образование льда при сильном температурном. | Все | Установка тактильного тактильного, зрительного, акустического, информационного таблич. Установить противоскользящее покрытие пандуса. Установить дренажные решетки в водосток. | Текущий ремонт |
| | Совмещенные требования к эсб | | | | Нет двукратных поручней, отсутствует маркировка и окраска ступеней контрастной окраской. Отсутствует маркировка пандуса цветом и тактильной. Отсутствует акустическое тактильное, зрительное средства, значимы информации об объекте, поручня вдоль ступ, дверные фактосоры. Отсутствует дренажная решетка в водосток. Образование льда при сильном температурном. Высота порог более 0,4 см. Отсутствует промежуточный поручень на наружной лестнице. | Все | Оборудовать лестницу двукратными поручнями, выполнить маркировку ступеней, поручня и подступенка ступеней окраской или рельефом яркой окраски. Установить пандус. Установить акустическое покрытие на пандусе, контрастная окраска ступеней. Установить дополнительные тактильные, зрительные, информационные таблич, поручней, дверные фактосоры. Установить дренажные решетки в водосток. Установить противоскользящее покрытие пандуса. Оборудовать высоту порога до 0,04 м. Установить промежуточный поручень на наружной лестнице. | Текущий капитальный ремонт |

II Заключение по объекту:

| Наименование структурно-функциональной зоны | Состояние доступности* (в пункте 1.1 Акта обследования ОСИ) | Предложения | | Рекомендации по адаптации (вид работ)** к пункту 1.1 Акта обследования ОСИ |
|---|---|-------------|---------------------------------|--|
| | | № на плане | № фото | |
| Входы помещений в здание | ВНД | 3, 4, 5, 6 | 7, 8, 9, 10, 11, 12, 13, 14, 15 | Капитальный ремонт |

* указывается: ДН-Ц - доступно полностью всем;
 ДН-В (К, С, У, Т, У) - доступно полностью избирательно (указать категорию инвалидов);
 ДЧ-Ц - доступно частично всем;
 ДЧ-В (К, С, У, Т, У) - доступно частично избирательно (указать категорию инвалидов);
 ДУ - доступно частично;
 ВНД - недоступно

**указывается один из вариантов: не требуется;
 ремонт (тепловой, капитальный);
 индивидуальное решение с ТСР;
 технические решения невозможны - организация альтернативной формы обслуживания

Комментарий к заключению: отсутствует доступ на объект планировки и МПЗ

1. Результаты обследования:
3. Пути (путей) движения внутри здания (в т.ч. путей эвакуации)
МБОУ СОШ №7 ул. Проезд дружба 12а

| № п/п | Наименование функционально-планировочного элемента | Название элемента | | | Выявленные нарушения и замечания | | Работы по адаптации объектов | |
|-------|---|-------------------|-----------|------------|--|-----------------------------------|--|----------------|
| | | есть/нет | № в плане | № фото | Содержание | Указано для инвалидов (категории) | Содержание | Виды работ |
| 3.1. | Коридор (вестибиль, зона ожидания подъема, балкона) | есть | 7 | 16, 17, 18 | Отсутствие на всех путях следования тактильной и звуковой информации. Отсутствует тактильная указательная предупредительная об изменении направления движения в профиле рельефа. Отсутствуют поручни на стенах по пути движения. Отсутствие зон для отдыха. | С, Г | Установить тактильные направляющие, в изгибах пути элементы информационные таблы, поручни вдоль стен по всей длине пути движения. Организовать зоны для отдыха. | Текущий ремонт |
| 3.2. | Лестница (внутри здания) | есть | 8 | 19, 20, 21 | Отсутствует предупредительная тактильная полоса на 0,6 м. до лестничного марша и тактильное обозначение знака на лирилах. Отсутствуют звуковизуальное и окраска ступеней контрастной краской на поручнях | К, С, Г | Вместо пяти закругленных ступеней, первую и последнюю ступени окрасить контрастной краской, оборудовать поручнями, установить промежуточные поручни на лестнице при подъеме в обе стороны. | Текущий ремонт |
| 3.3. | Лифт (внутри здания) | нет | - | - | Отсутствует | К | Оборудовать лифт на основной и эвакуационной лестницах из высокопрочных материалов, шириной по меньшей мере 1 м, с ограждениями и поручнями с закругленными частями, длиной поклонной части лифта не 0,3 м | Текущий ремонт |
| 3.4. | Лифт пассажирский (в т.ч. подземный) | нет | - | - | Отсутствует | - | - | - |
| 3.5. | Дверь | есть | 9 | 22, 23, 24 | Отсутствует информирующее обозначение. Высота порогов 0,04 м. Отсутствует дверные фиксаторы в положении «открыто»/«закрыто» с индикацией на осек. Отсутствует противоударная защита | К | Снизить высоту порогов до 0,014 м. Установить дверные фиксаторы с индикацией в положении «открыто» и «закрыто» на осек., Сделать на двери противоударную защиту до высоты 0,5 м. | Текущий ремонт |

| | | | | | | | | |
|------|---|------|----|-------------------------------------|--|-----|---|----------------|
| 3.6. | Пути эвакуации (в т.ч. зоны безопасности) | ость | 10 | 25,26,27, 28,29,30, 31,32,33, 34,35 | Отсутствуют поручни вдоль стен, акустические, тактильные, визуальные средства, элементы информации. Высота порогов на путях эвакуации 0,04 м. Ребра ступеней не окрашены флуоресцентной краской. | Все | Установка тактильных направленных, акустических и визуальных элементов, информационных табло. Оборудовать поручнями, установить пандусы, выполнить закругление ступеней, первую и последнюю ступени окрасить контрастной краской. Снизить высоту порогов до 0,014 м. | Текущий ремонт |
| | ОБЩИЕ требования к зонам | | | | Отсутствуют тактильные, визуальные средства, поручни вдоль стен, элементы информации, держатели фиксатора, пандус, закругление и окраска ступеней контрастной краской, поручня, сигнализированный подъемник. Не соответствуют высота порога. Отсутствие зон отдыха на этаже. Отсутствие флуоресцентного окрашивания поручней и ребер ступеней на лестнице эвакуации. Отсутствие промежуточного поручня на лестнице вестибюля. Отсутствуют всадывающиеся зоны безопасности. | | Установить тактильные направленные, визуальные элементы, информационные табло, поручня вдоль стен на всем пути движения. Выполнить закругление ступеней, первую и последнюю ступени окрасить контрастной краской, оборудовать поручнями лестничные марши. Установить пандусы, держатели фиксатора. Покрасить высоту порогов. Ограниковать зоны отдыха на этажах. Поручни и ребра ступеней на эвакуационной лестнице окрасить флуоресцентной краской. Установить промежуточный поручень на лестнице в вестибюле. | Текущий ремонт |

II Заключение по зоне:

| Наименование структурно-функциональной зоны | Состояние доступности* (в пункте 3.4 Акта обследования ОСИ) | Приложение | | Рекомендации по адаптации (вид работ)** (в пункте 4.1 Акта обследования ОСИ) |
|--|---|------------|--|--|
| | | № на плане | № фото | |
| Пути (путей) движения внутри здания (в т.ч. путей эвакуации) | * ВПД | 7,8,9,10 | 16,17,18,19,20, 21,22,23,24,25, 26,27,28,29,30, 31,32,33,34,35 | Текущий ремонт |

* указывается: ДП-В - доступно полностью всем;

ДП-И (К, О, С, Г, У) - доступно полностью избирательно (указать категорию инвалидов);

ДЧ-В - доступно частично всем;

ДЧ-И (К, О, С, Г, У) - доступно частично избирательно (указать категорию инвалидов);

ДУ - доступно условно;

ВПД - недоступно

** указывается одна из вариантов, не требуется;

ремонт (текущий, капитальный);

индивидуальное решение с ТСР;

технические решения невозможны – организатора альтернативной формы обслуживания

Комментарий к заключению: отсутствует доступ на объект инвалидов и МГН

I. Результаты обследования:

4. Зоны целевого назначения здания (целевого посещения объекта)

МБОУ СОШ №7 ул. Проезд дружбы 12а

| № п/п | Наименование функционально-планировочного элемента | Наличие элемента | | | Выявленные нарушения и замечания | | Работы по адаптации объекта | |
|-------|--|------------------|------------|--------|---|----------------------|---|----------------|
| | | есть/нет | № на плане | № фото | Содержание | Значимо для инвалида | Содержание | Виды работ |
| 4.1. | Кабинетная форма обслуживания | есть | 11 | 36,37 | <p>Не соответствует высота порога, отсутствуют дверные фиксаторы, свободное пространство около стола, подходы к оборудованию, акустические, тактильные средства, световой индикатор, поручни вдоль стен.</p> <p>Отсутствуют тактильные таблички, обозначение помещения, дверные ручки должны быть «П»-образной формы, либо рычажного типа.</p> | Вос | <p>Увеличить свободное пространство, подходы к оборудованию, установить поручни вдоль стен, акустические, тактильные средства, световой индикатор. Установить тактильные таблички с информацией о назначении помещения. Установить дверные ручки «П»-образной формы либо рычажного типа. Снизить высоту порога до 0,014 м.</p> <p>Обеспечить специализированной мебелью, высотой столов не более 0,8 м.</p> | Текущий ремонт |
| 4.2. | Занятия форма обслуживания (столовая, хореграфия) | есть | 12 | 38,39 | <p>Отсутствуют акустические, тактильные средства, световой индикатор, поручни вдоль стен.</p> | Вос | <p>Установки направленных, акустических и визуальных элементов, поручней вдоль стен. Снизить высоту порога до 0,014 м.</p> | Текущий ремонт |
| | ОБЩИЕ требования к зоне | - | - | - | <p>Не соответствует высота порога, отсутствуют дверные фиксаторы, свободное пространство около стола, подходов к оборудованию, акустические, тактильные средства, световой индикатор, поручни вдоль стен.</p> <p>Отсутствует обозначение помещения, тактильных табличек с информацией и звуковыми сигналами. Дверные ручки должны быть «П»-образной формы или рычажного типа.</p> | С,Г,К | <p>Увеличить пространство, подходы к оборудованию, установить поручни вдоль стен, акустические, тактильные средства, световой индикатор. Оборудовать помещение при необходимости тактильными табличками с информацией о назначении помещения. Установить дверные ручки «П»-образной формы либо рычажного типа. Снизить высоту порогов до 0,025 м.</p> | Текущий ремонт |

II Заключение по зоне:

| Наименование структурно-функциональной зоны | Состояние доступности* (з. пункт 4.4 Акта обследования ОСИ) | Приказано | | Рекомендации по адаптации (вид работ)** к пункту 4.1 Акта обследования ОСИ |
|--|--|------------|----------------|---|
| | | № по плану | № фото | |
| Зоны пешеходного движения здания (пешеходного посещения объекта) | ВНД | 11.13 | 36, 37, 38, 39 | Текущий ремонт |

* указывается: ДП-В - доступно полностью всем;

ДП-И (К, О, С, Г, У) - доступно полностью избирательно (указать категорию инвалидов);

ДЧ В - доступно частично всем;

ДЧ И (К, О, С, Г, У) - доступно частично избирательно (указать категорию инвалидов);

ДУ - доступно условно;

ВНД - недоступно

**указывается один из вариантов: не требуется;

ремонт (текущий, капитальный);

индивидуальное решение в ТСР;

технические решения невозможны - организационно-административной формы обслуживания

Комментарий к заключению: отсутствует доступ на объект инвалидов в МПН

I. Результаты обследования:
5. Санитарно-гигиенических помещений
МБОУ СОШ №7 ул. Промышленная, 12а

| № п/п | Наименование функционально-оборачивочного элемента | Наличие элемента | | | Выявленные нарушения и замечания | | Работы по адаптации объектов | |
|-------|--|------------------|--------------|--------|--|--------------------------------|---|-----------------------------------|
| | | есть/нет | № инв. карты | № фото | Содержание | Защитные мероприятия (каждому) | Содержание | Цели работ |
| 5.1 | Туалетная комната | есть | 13 | 40-41 | Отсутствуют тактильные таблички с деформацией в незначительных помещениях; Отсутствует система опустошающей системы, отсутствует кнопка вызова; отсутствуют поручни, ручки, опознавательные; отсутствуют кронштейны для кресел, кровати и других принадлежностей; отсутствуют процедуры вертикальной формы; отсутствуют унитазы, имеющие опору для спины; отсутствуют специальные зоны для передвижения с кресла-коляски на унитаз, система слива унитаза не имеет рычагов на боковой поверхности слива или автоматического слива, смеситель унитазов должен быть рычажного типа. Деревянный проем около 10 см, дверные ручки должны быть «П»-образной формы либо рычажного типа | В.О.С | Установить тактильные таблички с деформацией и незначительными изменениями. Оборудовать двухуровневый туалет, оборудовать кнопкой вызова; оборудовать поручнями, перилами, опознавательными системами; оборудовать кронштейны для кресел, кровати и других принадлежностей; установить писсуары вертикальной формы; оборудовать унитазами индивидуальную опору для спины; организовать свободную зону для передвижения и направлениями с кресла-коляски на унитаз; оборудовать систему слива унитаза рычагами на боковой поверхности слива или автоматическим сливом; установить смесители рычажного типа в унитазных кабинках. Расчистить дверные проемы до 10 см; установить дверные ручки «П»-образной формы либо рычажного типа | Качественный результат |
| 5.2 | Душевая кабина | Нет | - | - | - | - | - | - |
| 5.3 | Бытовые электроприборы | есть | 14 | 42,43 | Нет индивидуальных защитных экранов. Проклады 70 см | Да | - | Адаптация бытовых электроприборов |

| | | | | | | | |
|----------------------------|--|--|--|--|-----|---|--------------------|
| ОБПДП: требования к зом | | | | <p>Отсутствуют тактильные таблички в санитарно-гигиеническом помещении; оборудовать двусторонней слятой, оборудовать кнопкой вызова посетителя штатив, бортики, откидные сиденья; отсутствуют крепления для колясок, пандусов и других принадлежностей; оборудовать пандусы безбарьерной формы; отсутствуют указатели, выноски оборудования для инвалидов; оборудовать свободные зоны для передвижения с кресла-коляски на участках, сносков сляки указатели имеет рычаг на боковой поверхности сляки или датчик инфракрасного сляки; индикаторы указателей сляки быть рычажного типа; Ширина дверных проемов более 0,9м, дверные ручки должны быть с П-образной формой либо рычажного типа.</p> | Рис | <p>Установить тактильные таблички с информацией в санитарно-гигиеническом помещении; оборудовать двусторонней слятой, оборудовать кнопкой вызова посетителя штатив, бортики, откидные сиденья; установить крепления для колясок, пандусов и других принадлежностей; установить пандусы безбарьерной формы; установить указатели, выноски оборудование для инвалидов; оборудовать свободные зоны для возможности передвижения с кресла-коляски на участках; оборудовать сляки сляки указатели на боковой поверхности сляки или инфракрасного сляки; установить индикаторы рычажного типа с указателями; Расширить дверные проемы до 0,9 м; установить дверные ручки с П-образной формой либо рычажного типа.</p> | Капитальный ремонт |
|----------------------------|--|--|--|--|-----|---|--------------------|

II Заключение по зом:

| Наименование структурно-функциональной зом | Степень доступности* (с. пункт 3.4 Акта обследования ОСП) | Приложение | | Рекомендации по адаптации (с.с. работы) † к пункту 3.4 Акта обследования ОСП |
|--|---|------------|----------------|--|
| | | № на плане | № фото | |
| Санитарно-гигиенических помещений | ВНД | 13,14 | 40,41 42,43 | Капитальный ремонт |

* указывается: Д) В – доступно полностью зом;

ДП-И (X, O, C, F, Y) – доступна полностью избирательно (указать категорию инвалида);

ДП-И – доступно частично зом;

ДП-И (K, O, C, F, Y) – доступно частично избирательно (указать категорию инвалида);

ДУ – доступно частично;

ВНД – недоступно

*А указывается сляки из кирпича или не указывается;

ремонт (текущий, капитальный);

монтаж пандусов пандусов с ТСП;

технические решения выноски – оборудование альтернативной формы оборудования

Комментарий к заключению: отсутствует доступ на объект инвалидов и МПН

I. Результаты обследования:
6. Системы информации на объекте
МБОУ СОШ №7 ул. Проезд дружбы 12а

| № п/п | Наименование функционально-планировочного элемента | Наличие элемента | | | Выявленные нарушения и замечания | | Работы по адаптации объектов | |
|-------|--|------------------|------------|--------|----------------------------------|-----------------------------------|--|--|
| | | есть/нет | № на плане | № фото | Содержание | Значимы для инвалидов (категория) | Содержание | Виды работ |
| 6.1. | Визуальные средства | нет | - | - | Отсутствует | Все | Оборудовать визуальными средствами | Текущий ремонт |
| 6.2. | Акустические средства | нет | - | - | Отсутствует | Все | Оборудовать акустическими средствами | Текущий ремонт |
| 6.3. | Тактильные средства | нет | - | - | Отсутствует | Все | Оборудовать тактильными средствами | Текущий ремонт |
| | ОБЩИЕ требования к зоне | | | | Отсутствует | Все | Установить системы средств информации и сигнализации об опасности, которые должны быть комплексными для всех категорий инвалидов (визуальными, звуковыми и тактильными) и соответствовать ГОСТ. Система оповещения о пожаре - составная, синхронно со звуковой сигнализацией. Знаки и символы должны быть идентичными в пределах здания, соответствовать знакам и символам в нормативных документах по стандартизации. Визуальная информация располагается на контрастном фоне с размерами знаков, соответствующими расстоянию рассматривания. | Текущий ремонт с применением альтернативной формы обслуживания |

II Заключение по зоне:

| Наименование структурно-функциональной зоны | Состояние доступности* (с пункта 3.4 Акта обследования ОСИ) | Приложения | | Рекомендации по адаптации (вид работы)** в пункте 4.1 Акта обследования ОСИ |
|---|---|------------|--------|---|
| | | № на плане | № фото | |
| Системы информации на объекте | ВНД | - | - | Текущий ремонт |

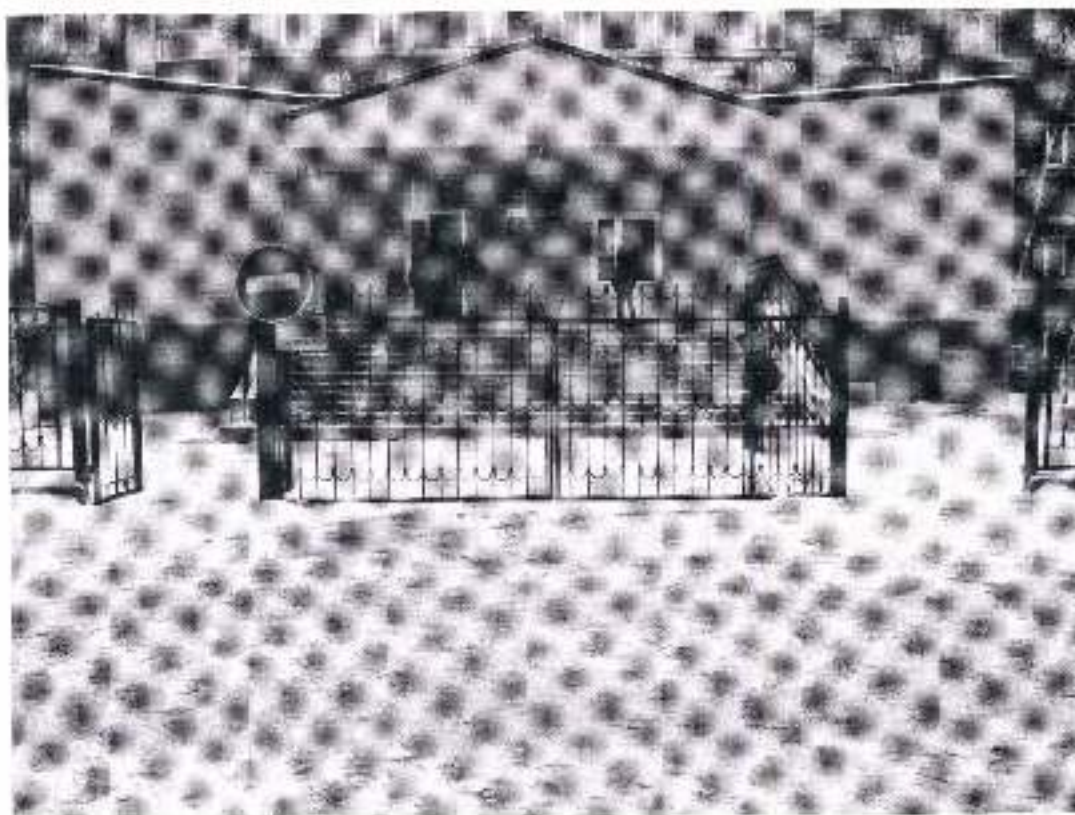
* указывается: ДП-В - доступно полностью всем;
ДП-И (К, О, С, Г, У) - доступно полностью избирательно (указать категории инвалидов);
ДЧ-П - доступно частично всем;
ДЧ-И (К, О, С, Г, У) - доступно частично избирательно (указать категории инвалидов);
ДУ - доступно условно;
ВНД - недоступно

** указывается один из вариантов: не требуется;
ремонт (текущий, капитальный);
индивидуальное решение с ТСР;
технические решения невозможны – организация альтернативной формы обслуживания

Комментарий к заключению: отсутствует доступ на объект инвалидов и МГН

ФОТО-ТАБЛИЦА МБОУ СОШ№7

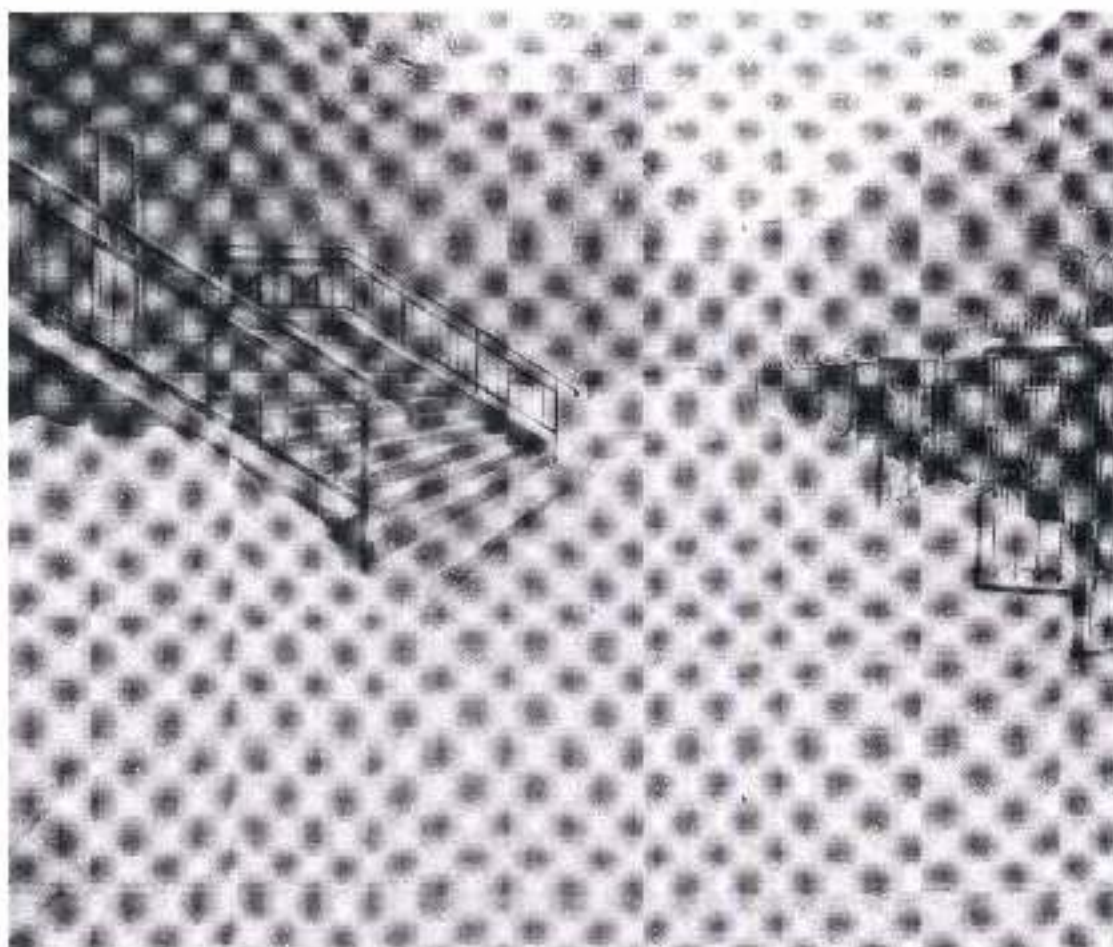
№1. Вход на территорию (центральный)



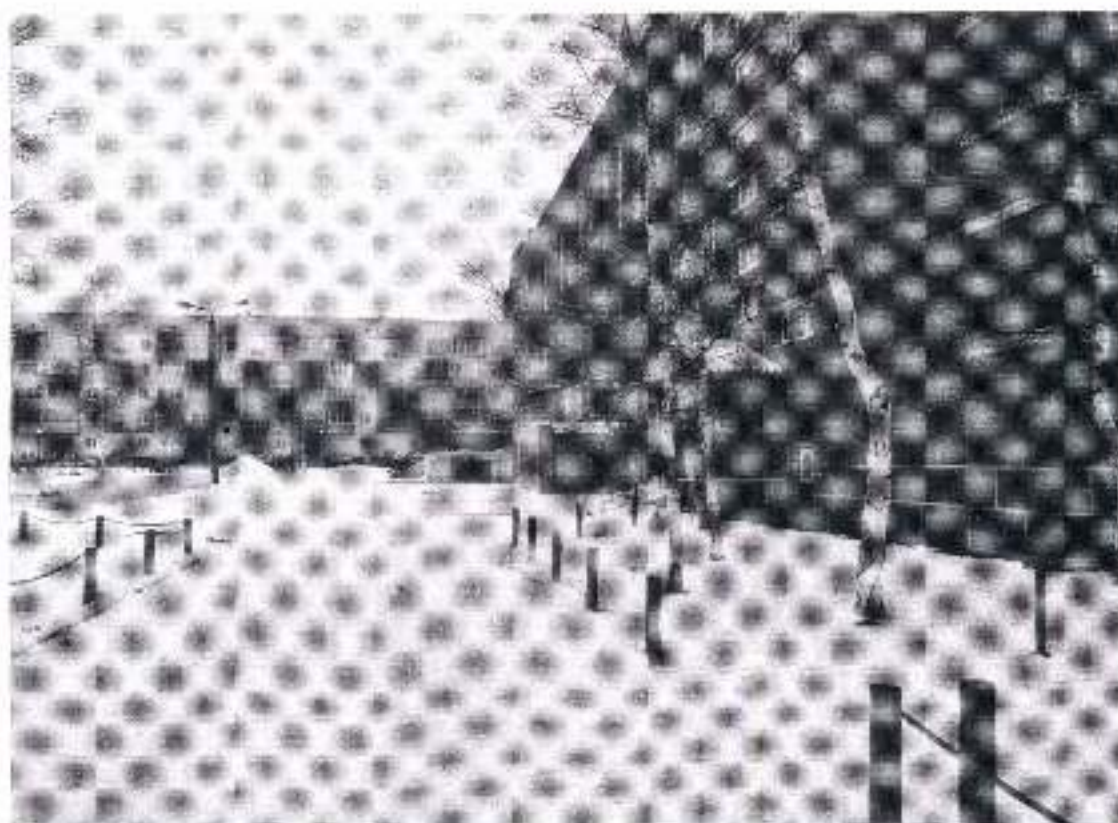
№2. Вход на территорию (с левой стороны объекта)



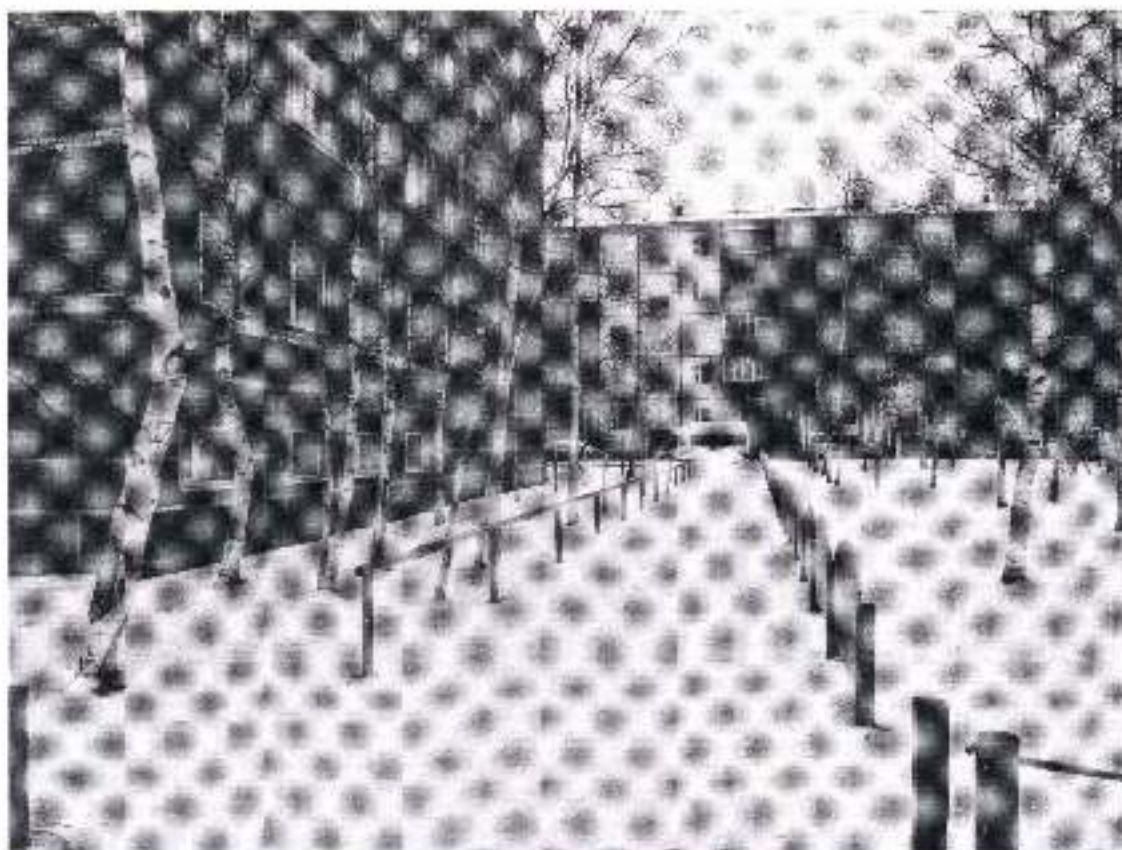
№3.Путь движения на территории (с центрального входа)



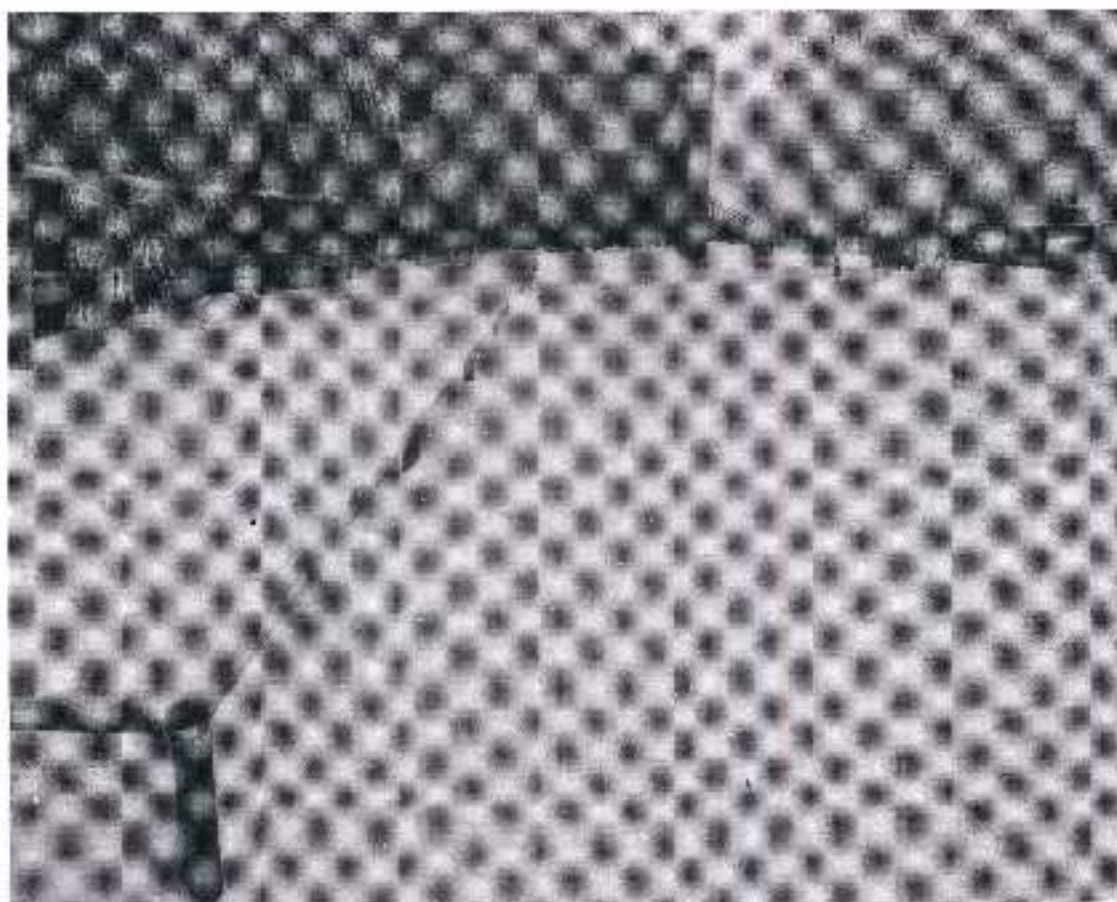
№4.Путь движения на территории(с бокового входа)



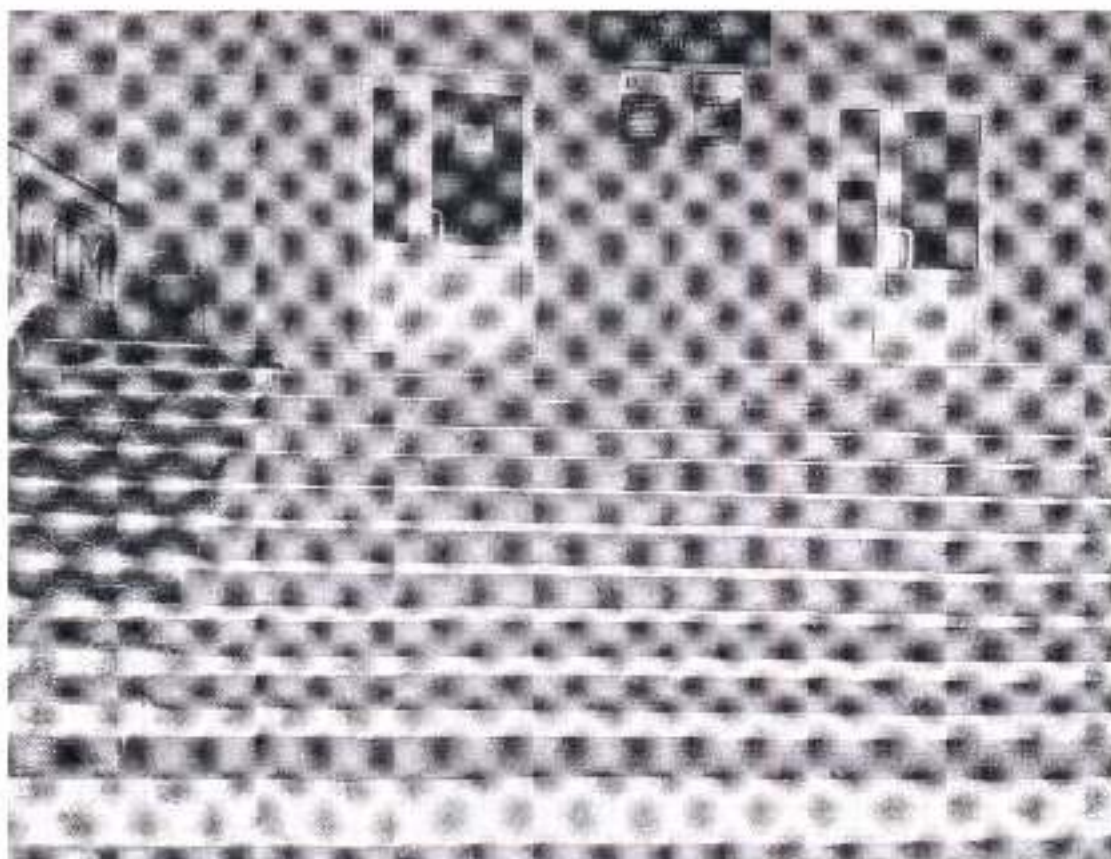
№5. Путь движения на территории (с бокового входа)



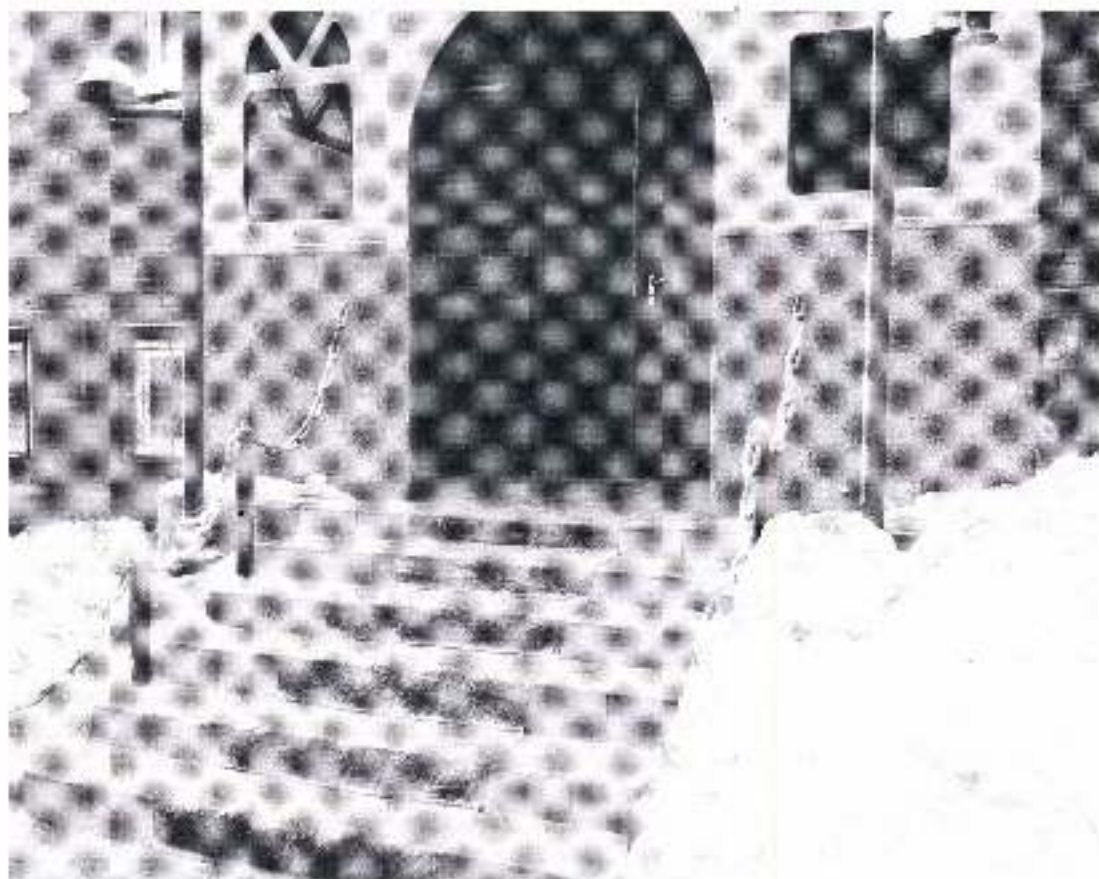
№6. Путь движения на территории (с бокового входа)



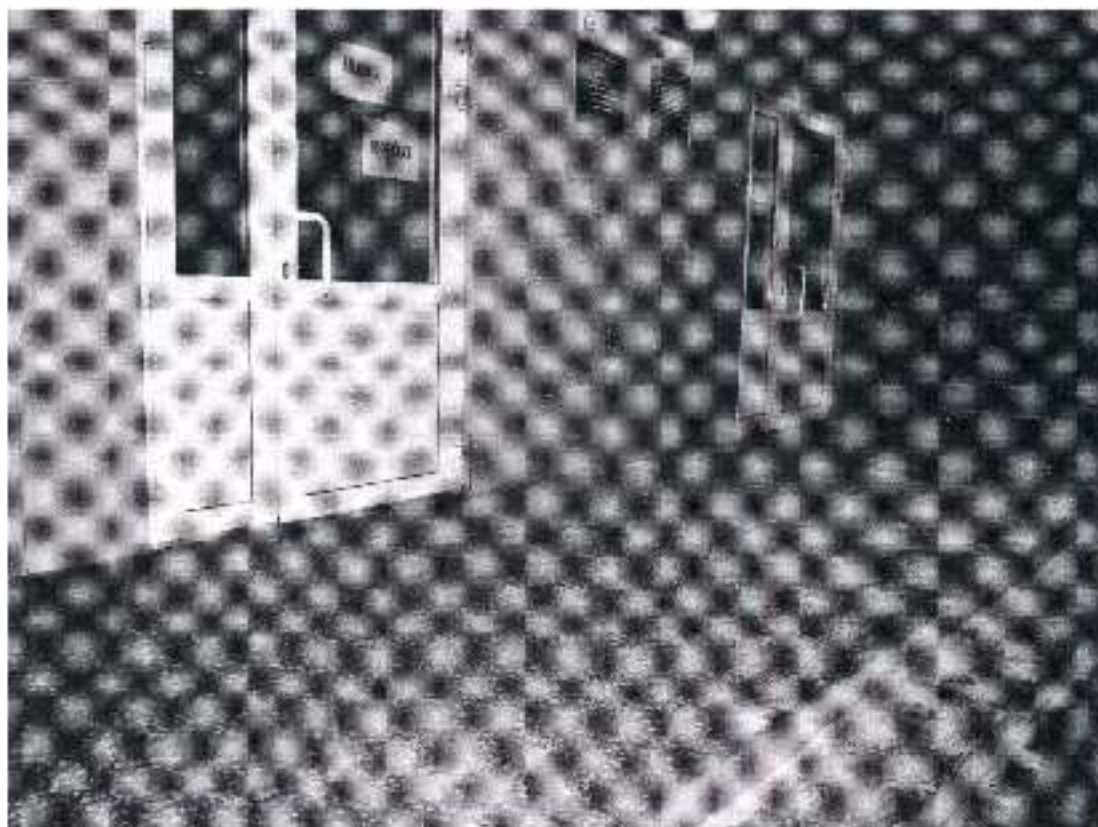
№7. Наружная лестница (центральный вход)



№8. Наружная лестница (запасной выход)



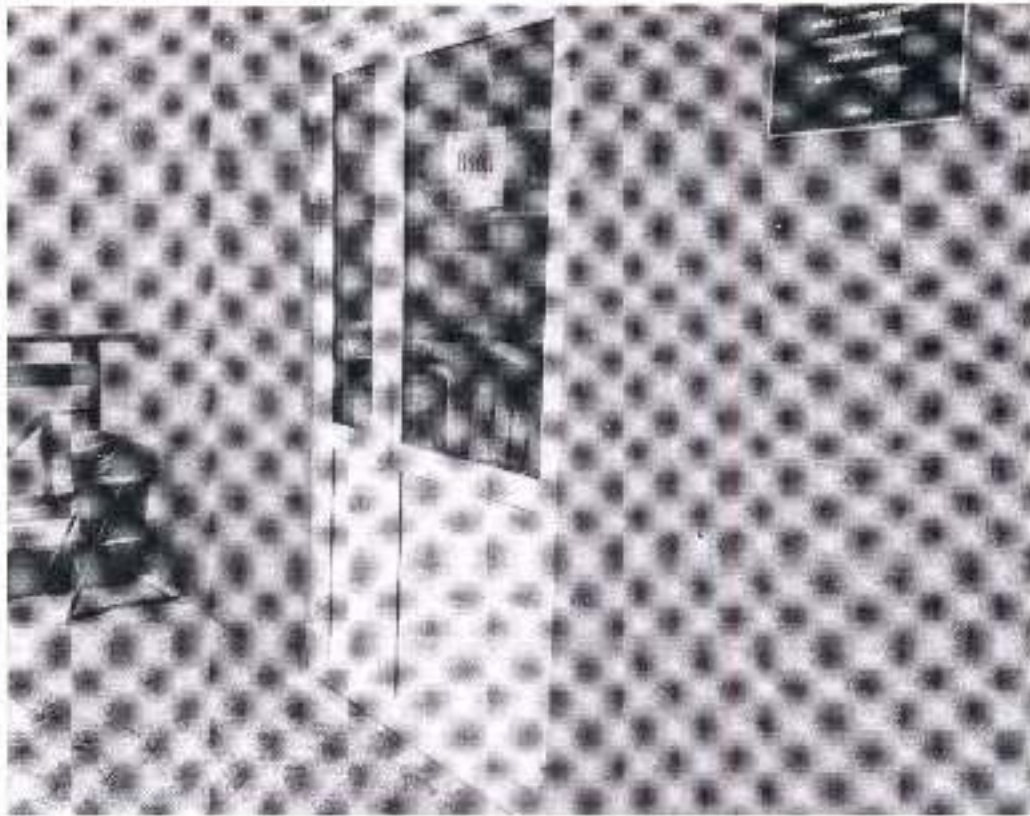
№9. Входная площадка (центральный вход)



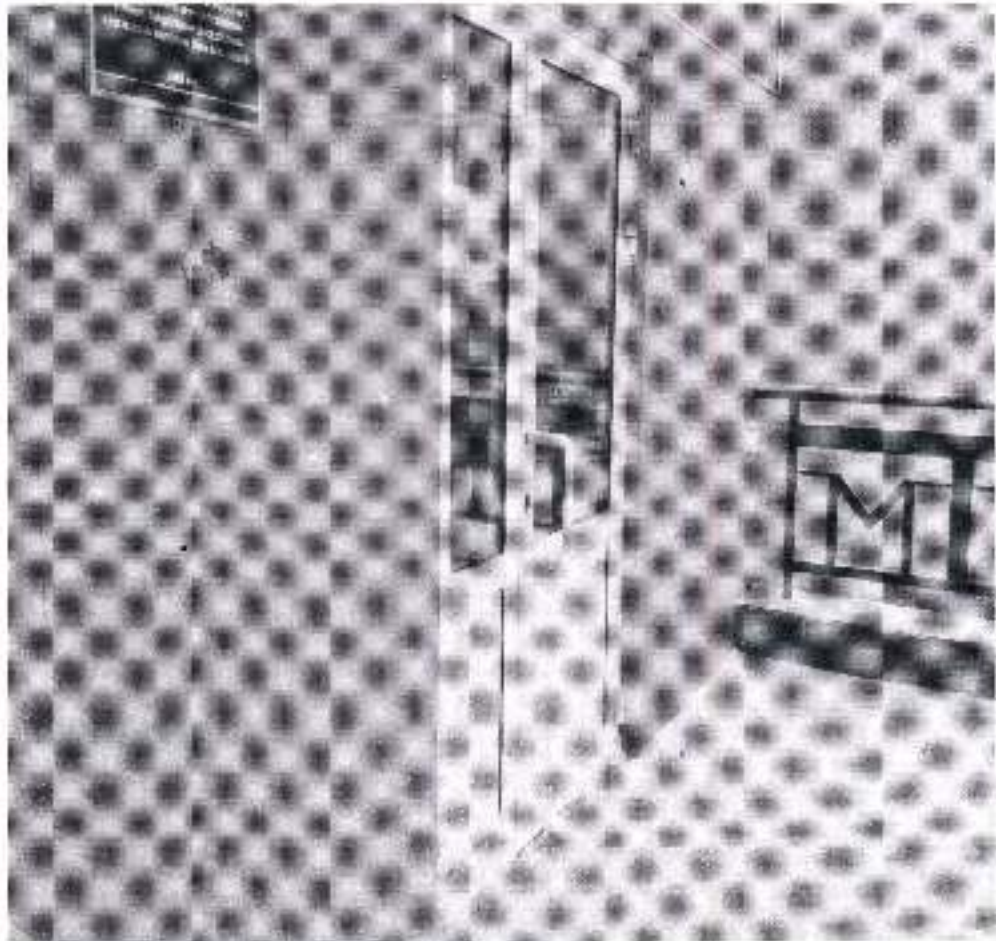
№10. Входная площадка (запасной выход)



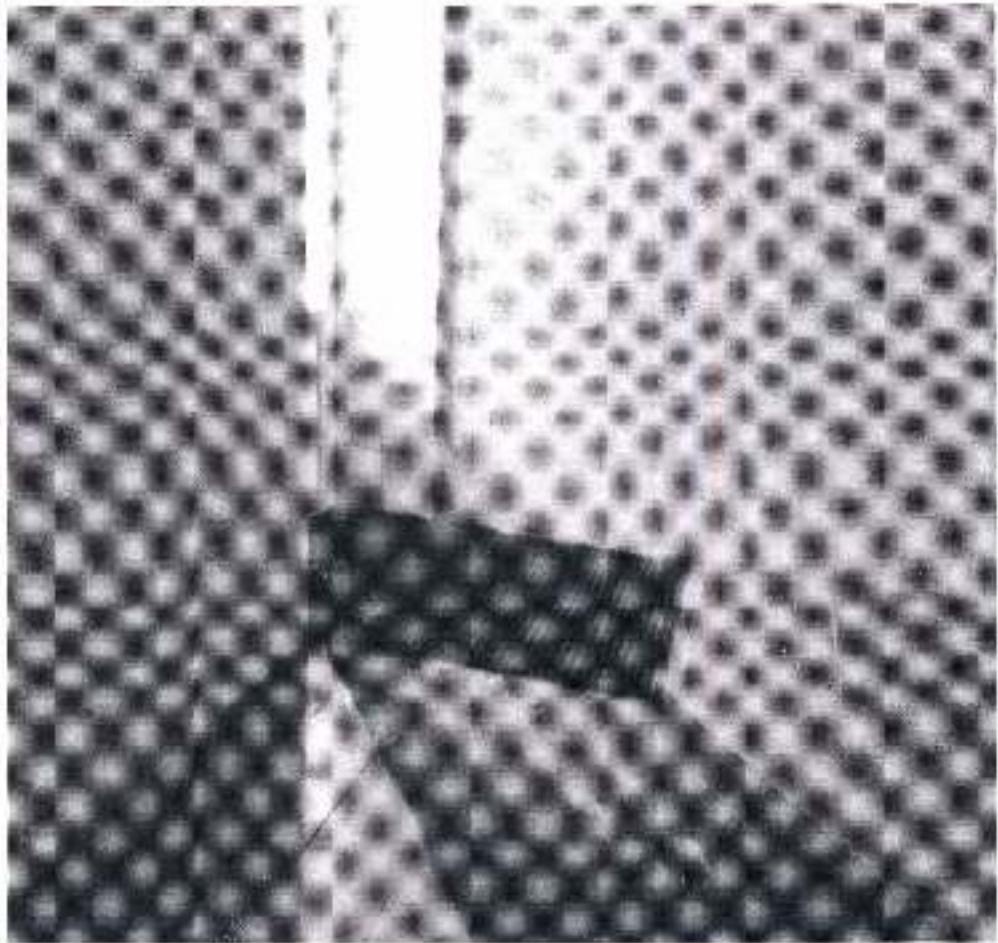
№11. Входная дверь (центральный вход)



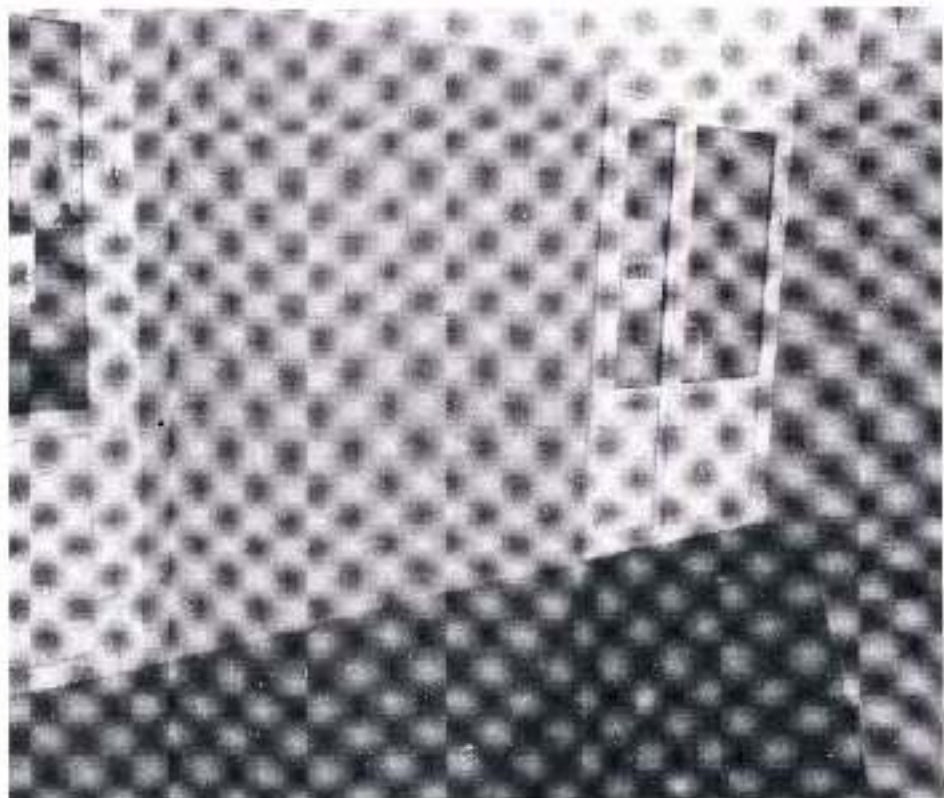
№12. Входная дверь (центральный вход)



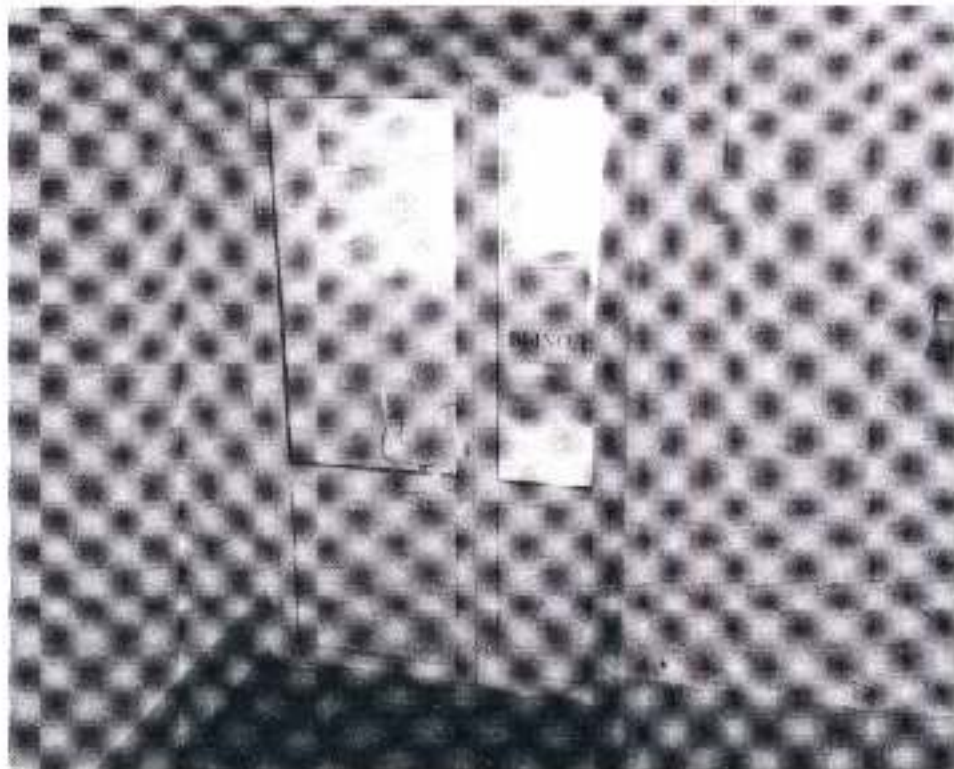
№13.Тамбур.



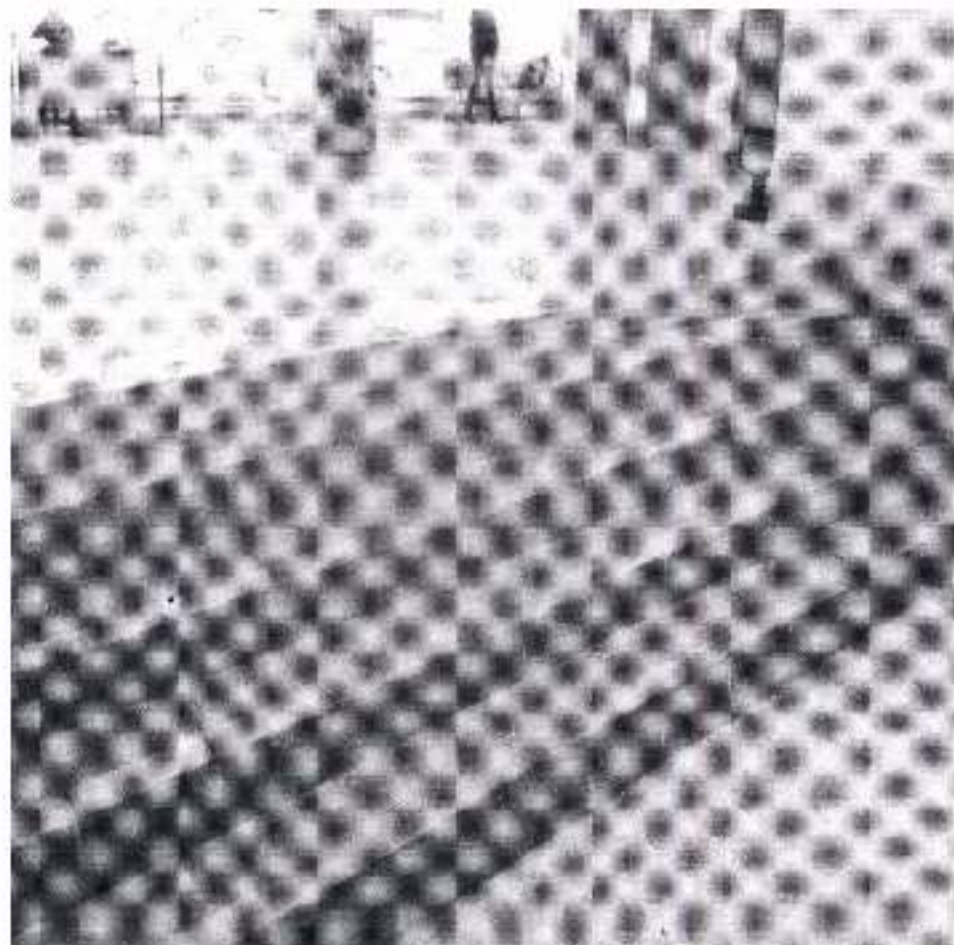
№14.Тамбур



№15.Дверь входная.



№16.Коридор (вестибюль)



№17.Коридор (вестибюль)



№18.Коридор (вестибюль)



№19 Лестница внутри здания



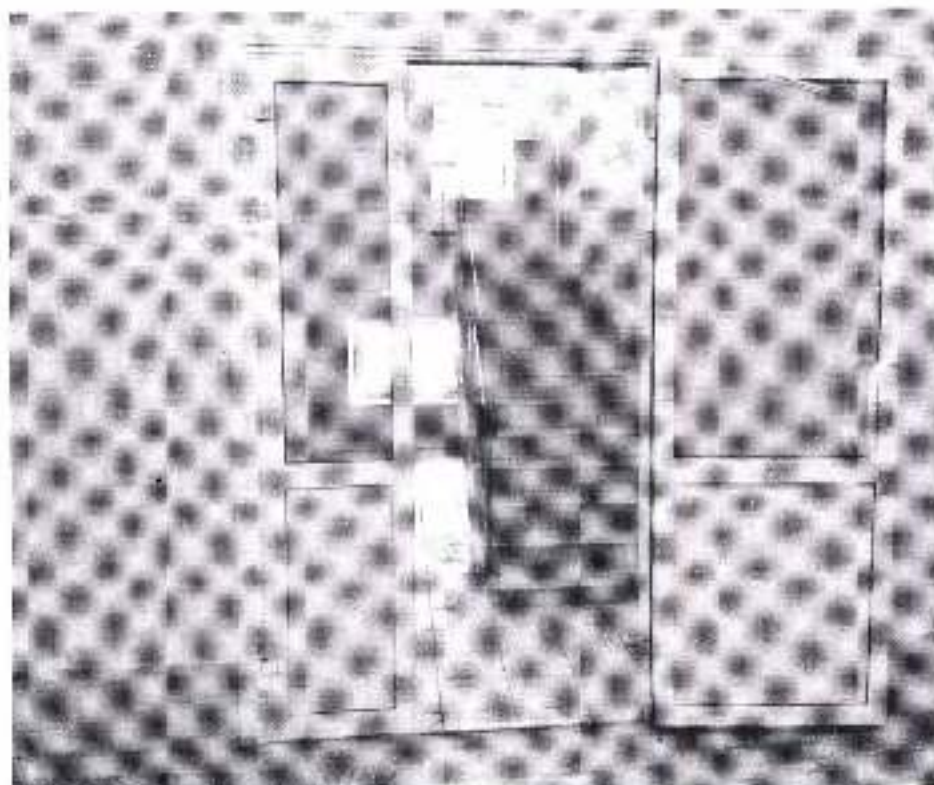
№20 Лестница внутри здания



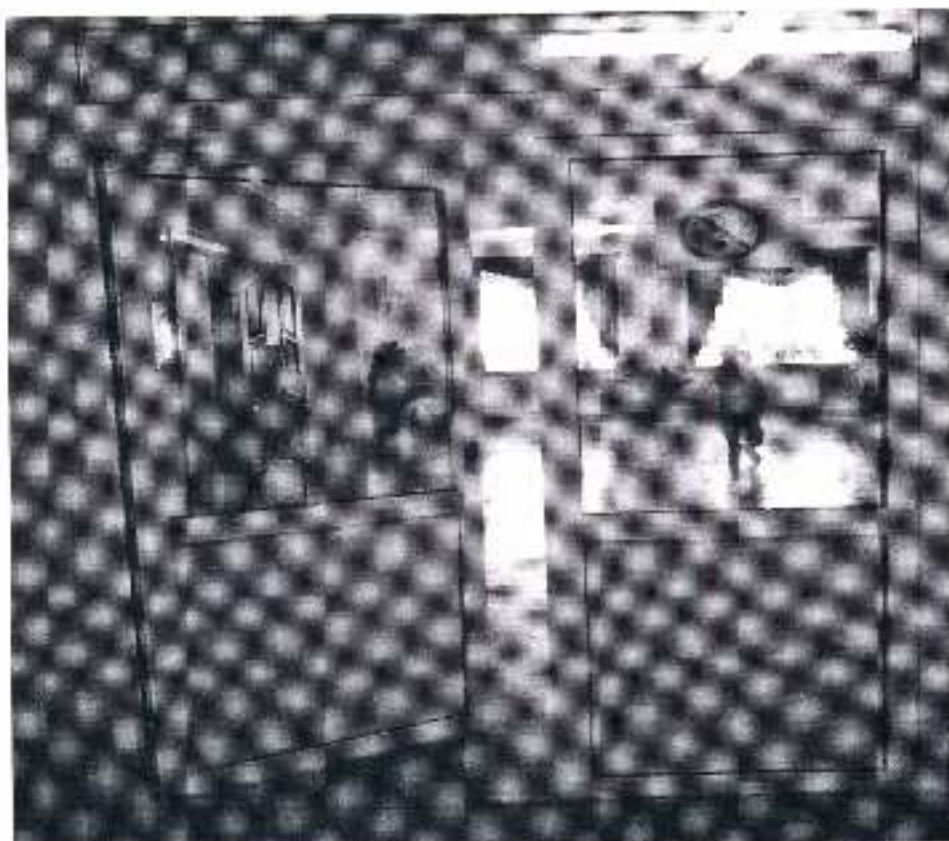
№ 21 Лестница внутри здания (на 2 этаж)



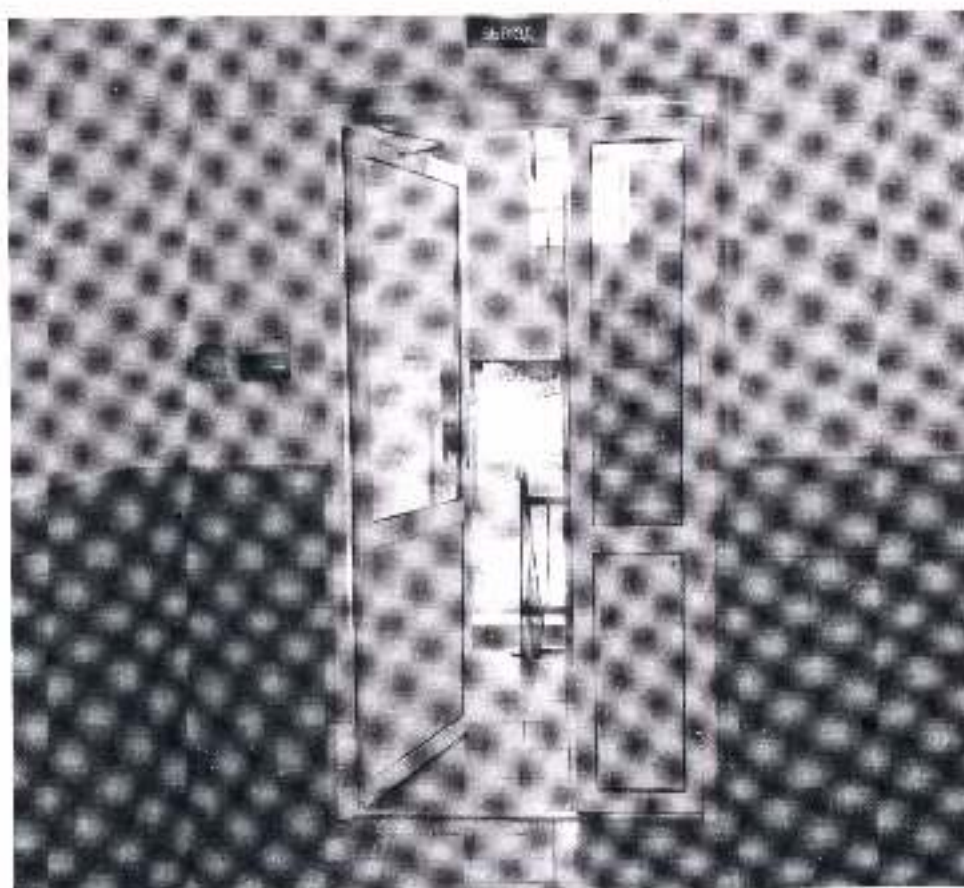
№22.Дверь (на 1 этаже)



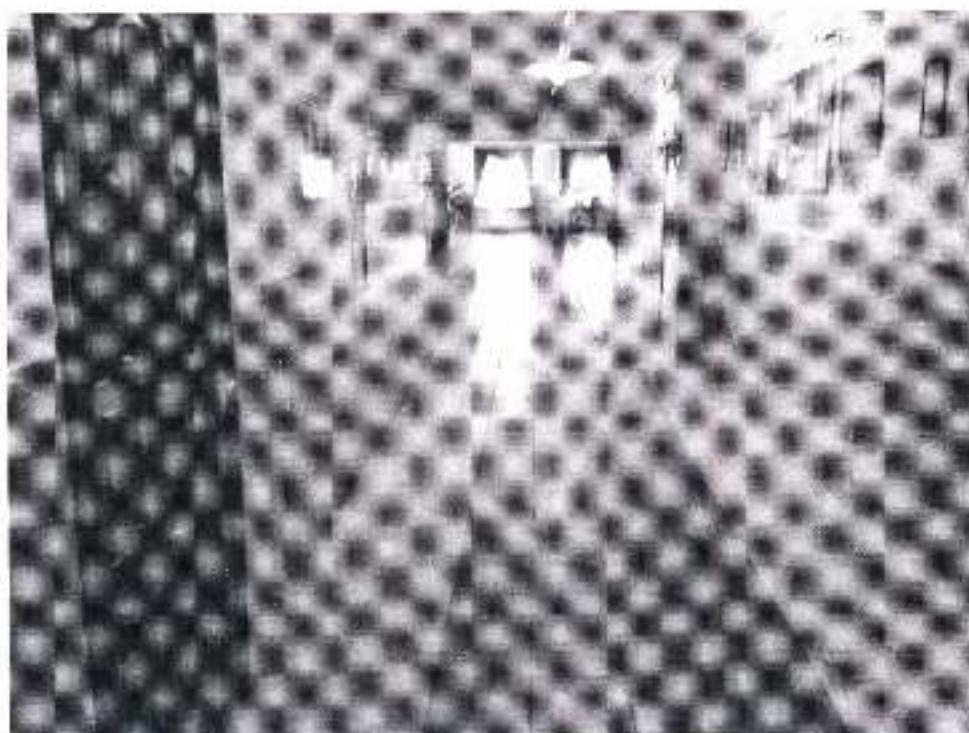
№23. Дверь (на 1 этаже)



№ 24. Дверь (на 2 этаже)



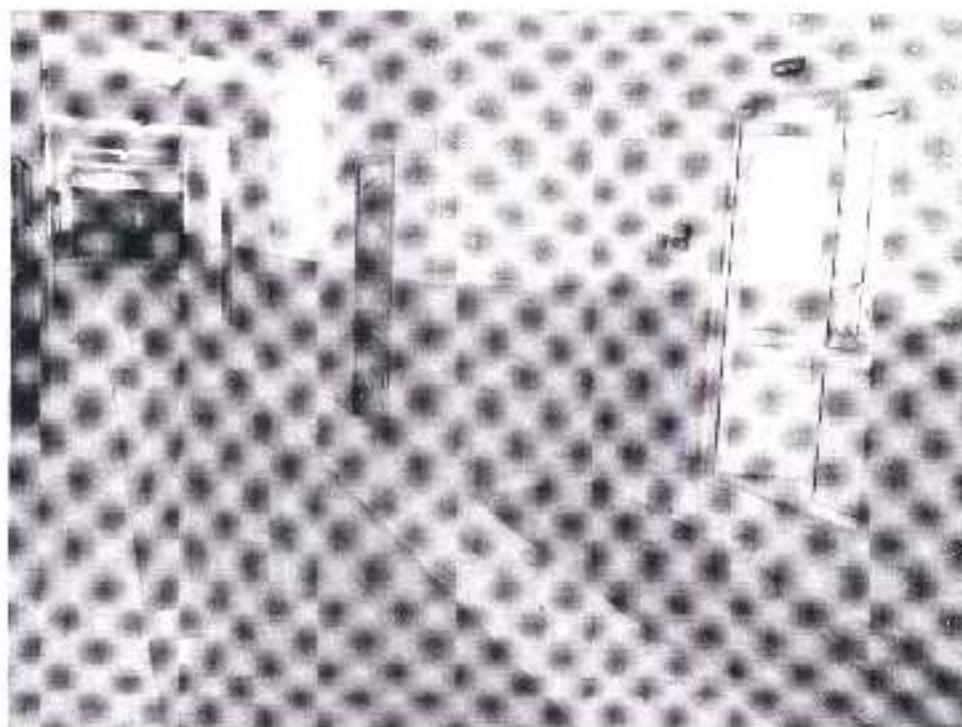
№25. Пути эвакуации (2этаж)



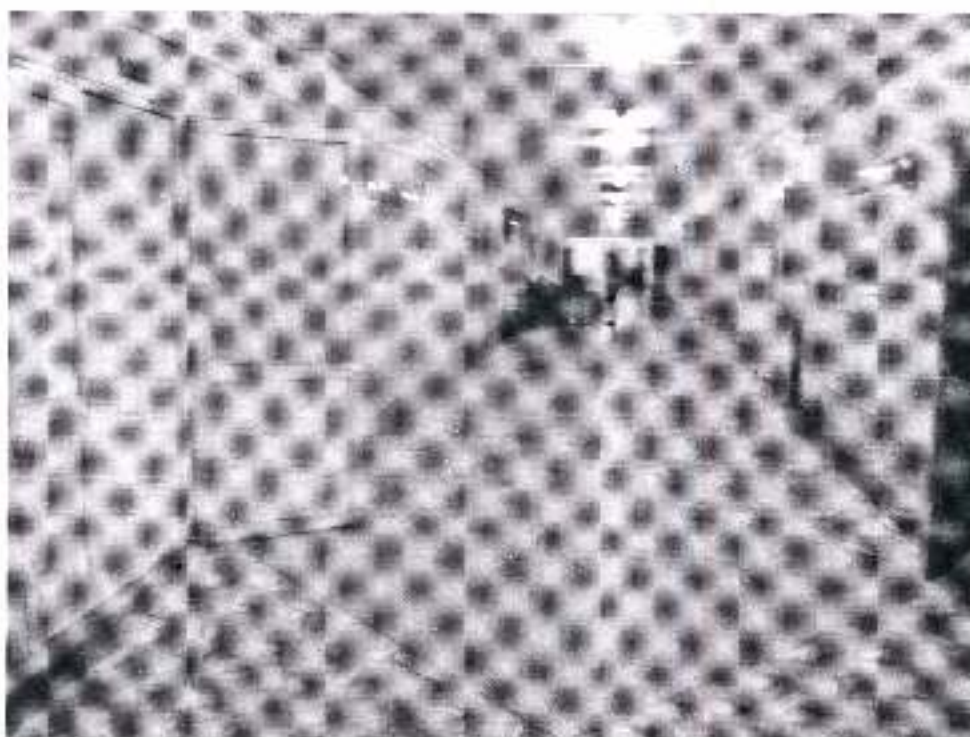
№26. Пути эвакуации (2 этаж)



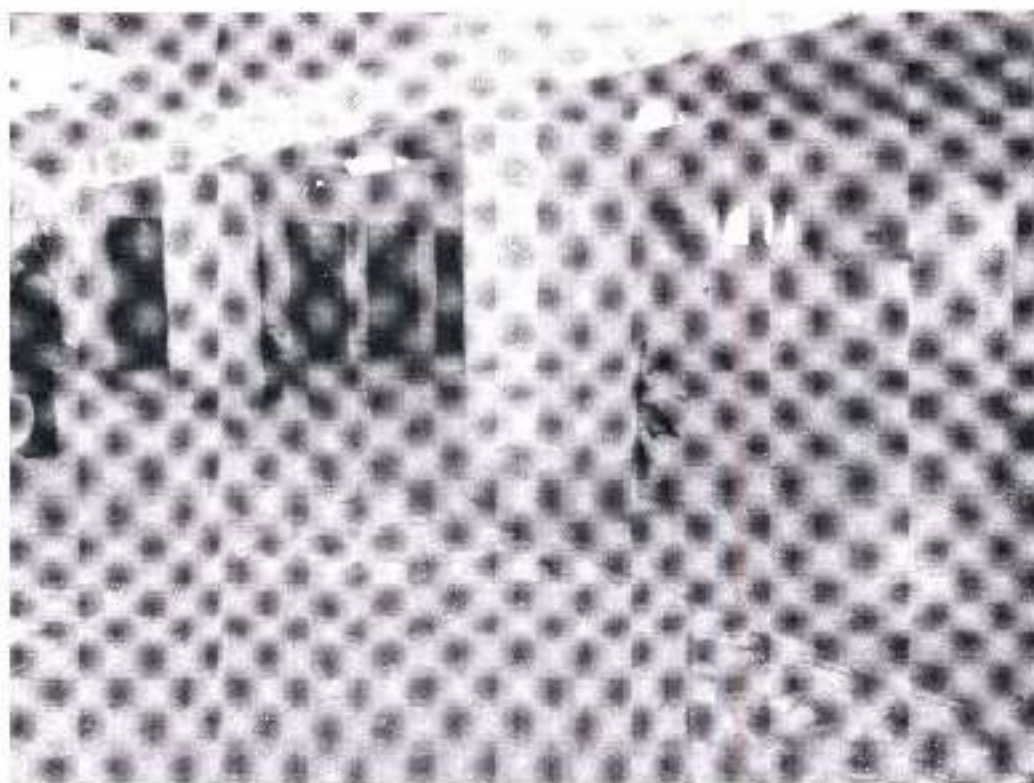
№27. Пути эвакуации (2 этаж)



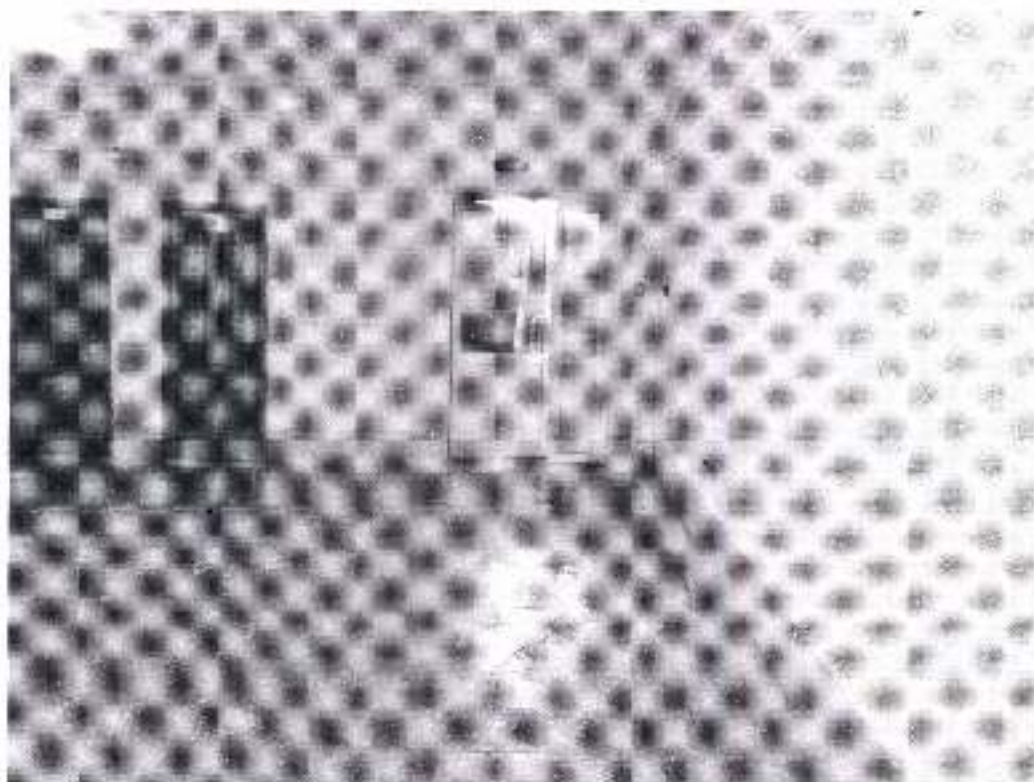
№28. Пути эвакуации (1 этаж)



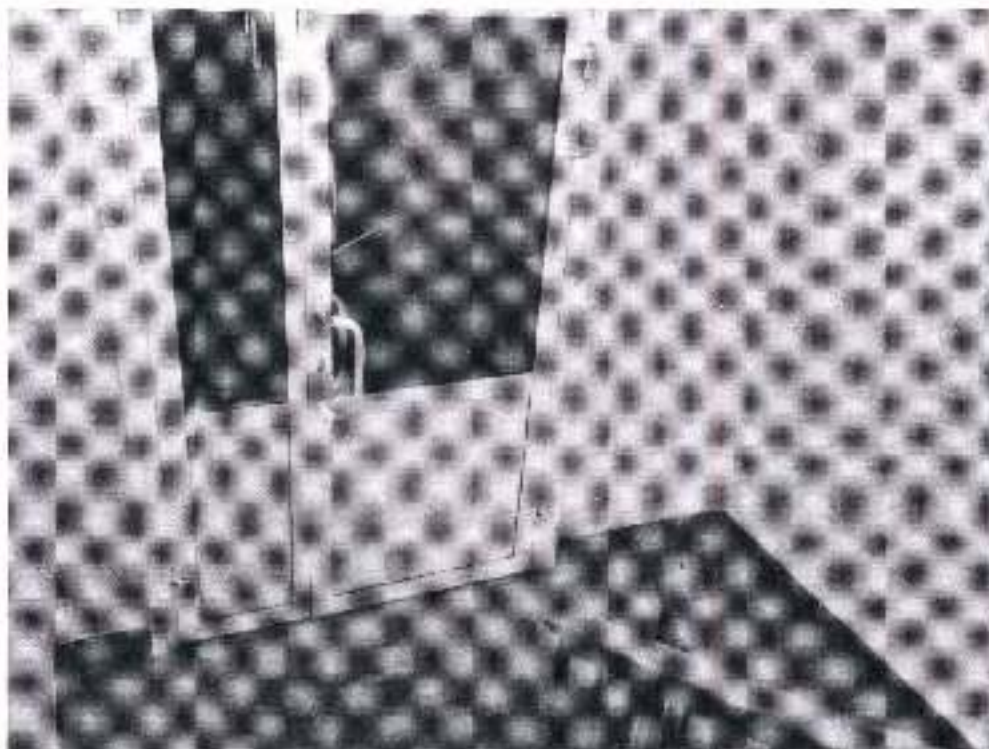
№29. Пути эвакуации (1 этаж)



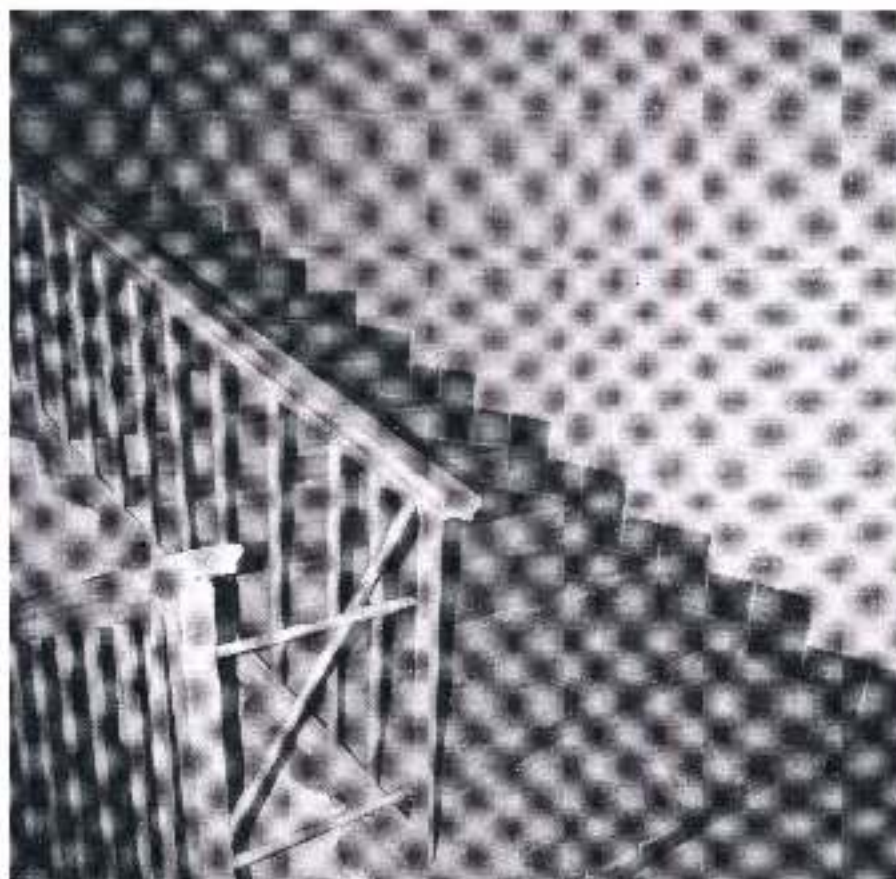
№30. Пути эвакуации (1 этаж)



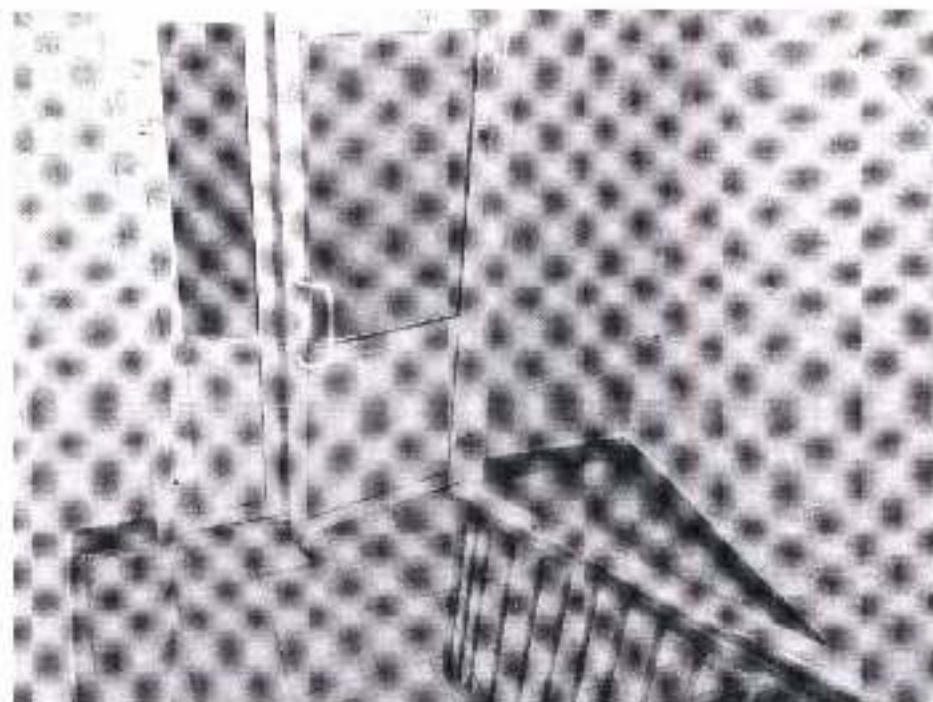
№31. Пути эвакуации (2 этаж)



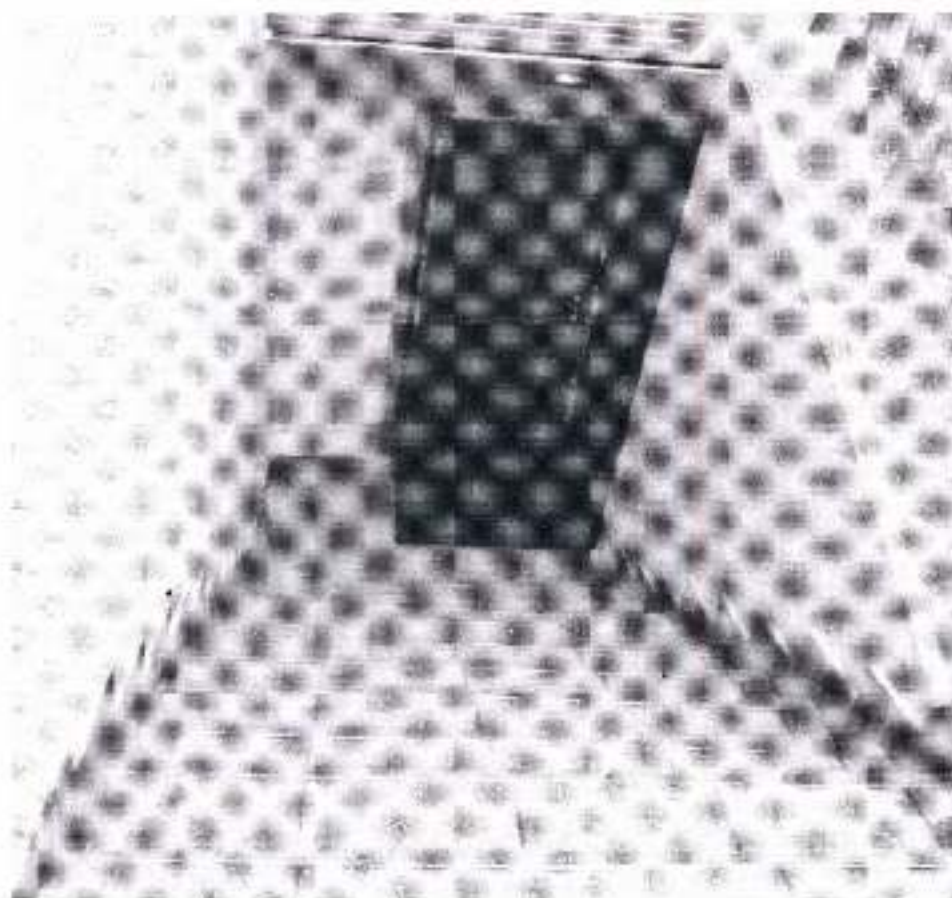
№32. Эвакуационная лестница (пролет между 1 и 2 этажами)



№33.Эвакуационная лестница (1 этаж)



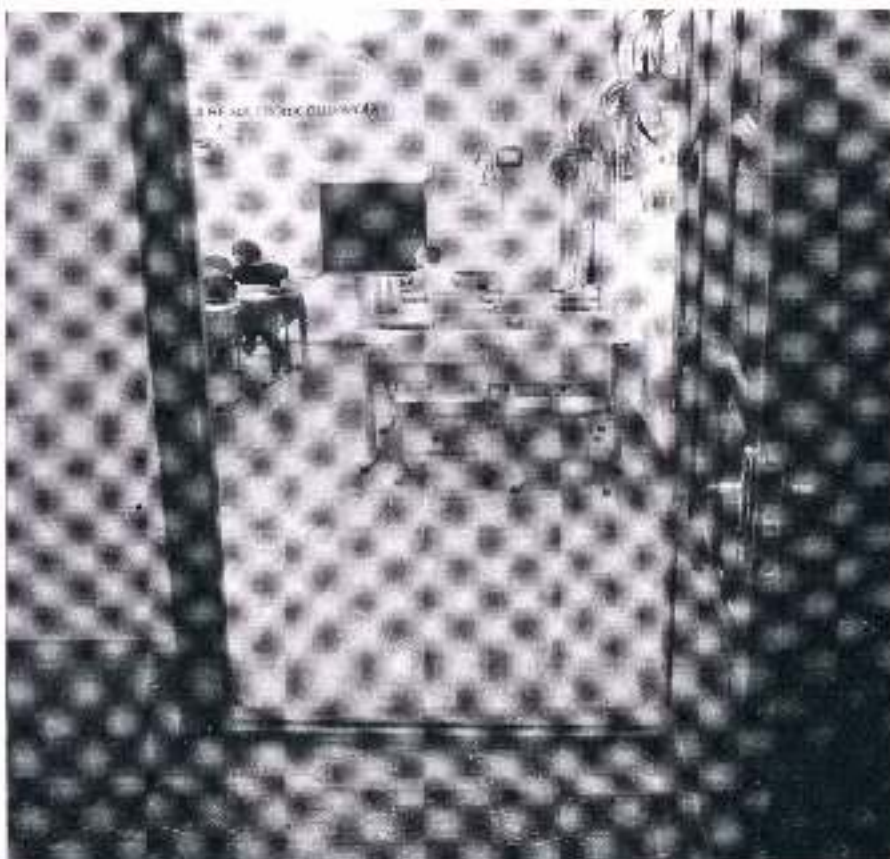
№34.Эвакуационная лестница (спуск к запасному выходу)



№35. Эвакуационный (запасной) выход (вид с улицы)



№ 36. Зона целевого назначения (кабинет на 1 этаже)



№ 37. Зона целевого назначения (кабинет на 2 этаже)



№ 38 Зальная форма обслуживания (столовая)



№ 39 Зальная форма обслуживания (кабинет хореографии)



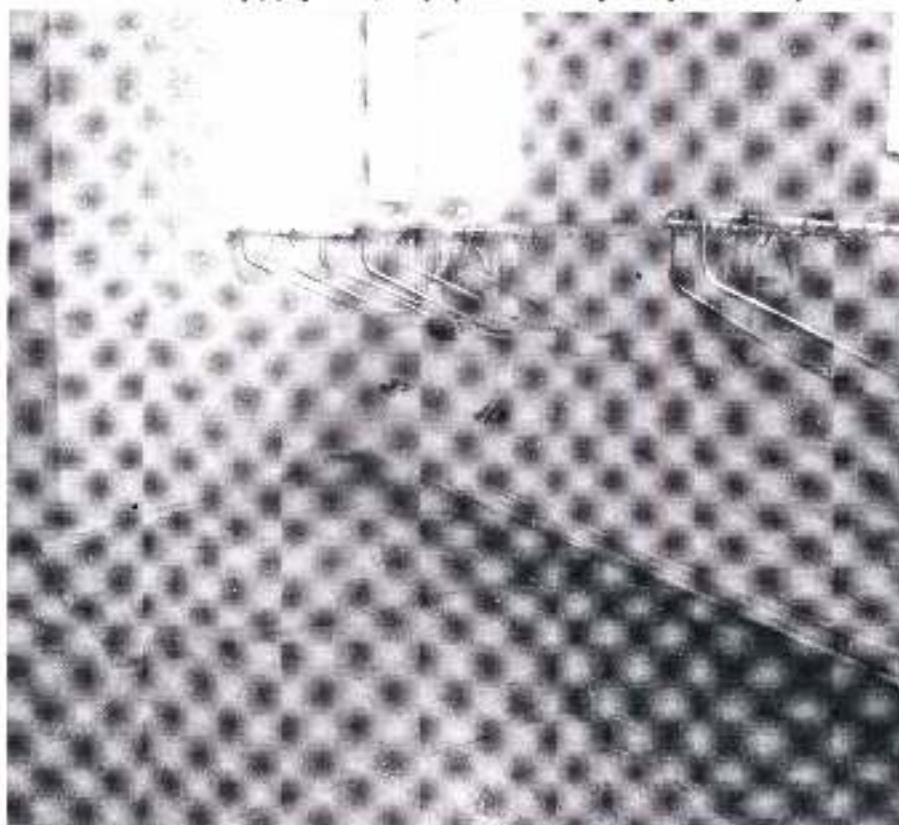
№ 40 Туалетная комната 1 этаж



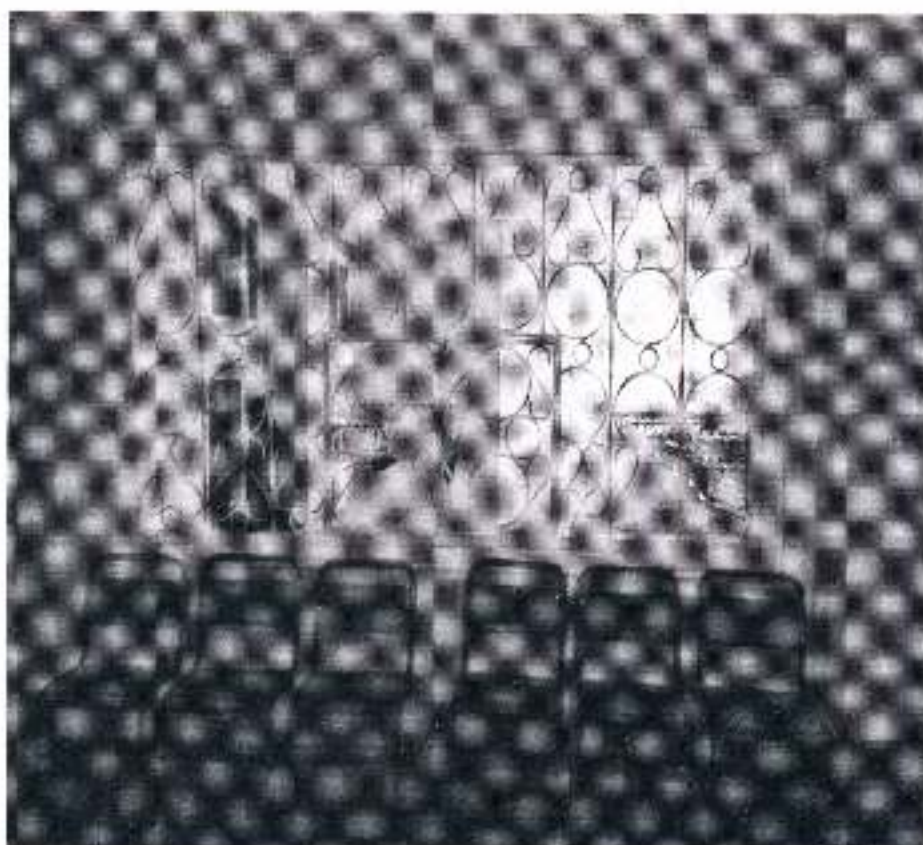
№ 41 Туалетная комната 2 этаж.



№ 42.Гардероб (внутреннее пространство)



№43.Гардероб (окно приема-выдачи одежды)



№ 44 Пути движения к объекту от остановки транспорта



№ 45 Пути движения к объекту от остановки транспорта



№ 46 Пути движения к объекту от остановки транспорта



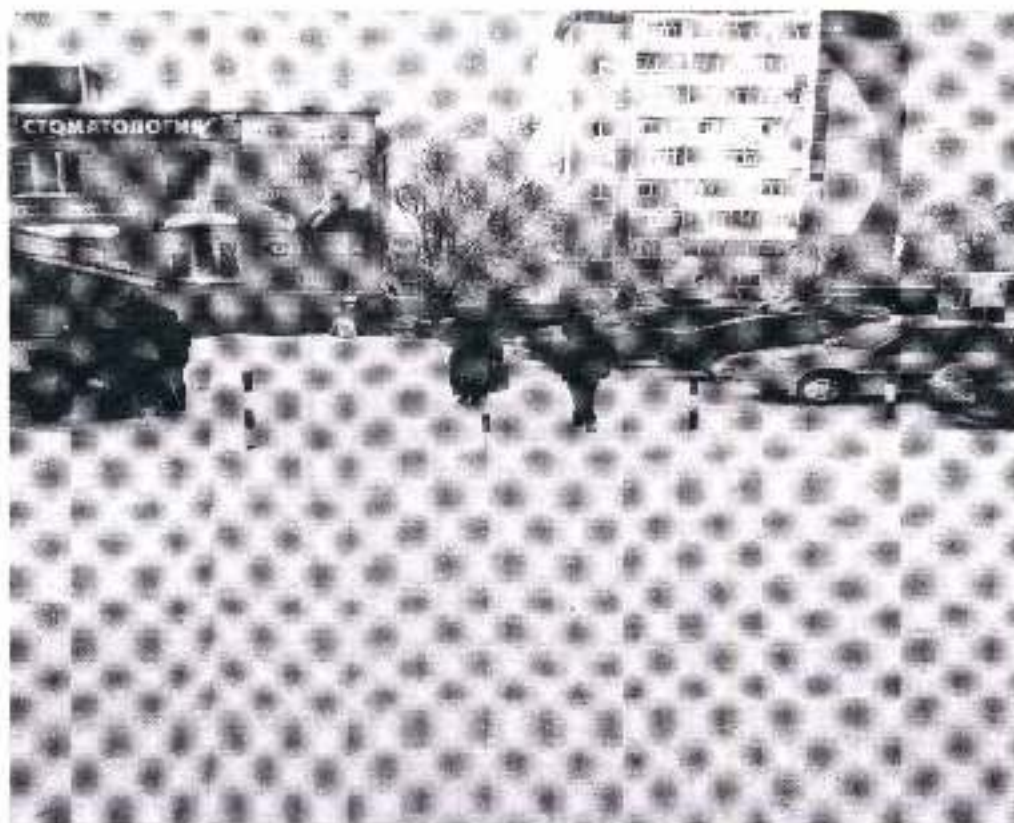
№ 47 Пути движения к объекту от остановки транспорта



№ 48 Пути движения к объекту от остановки транспорта



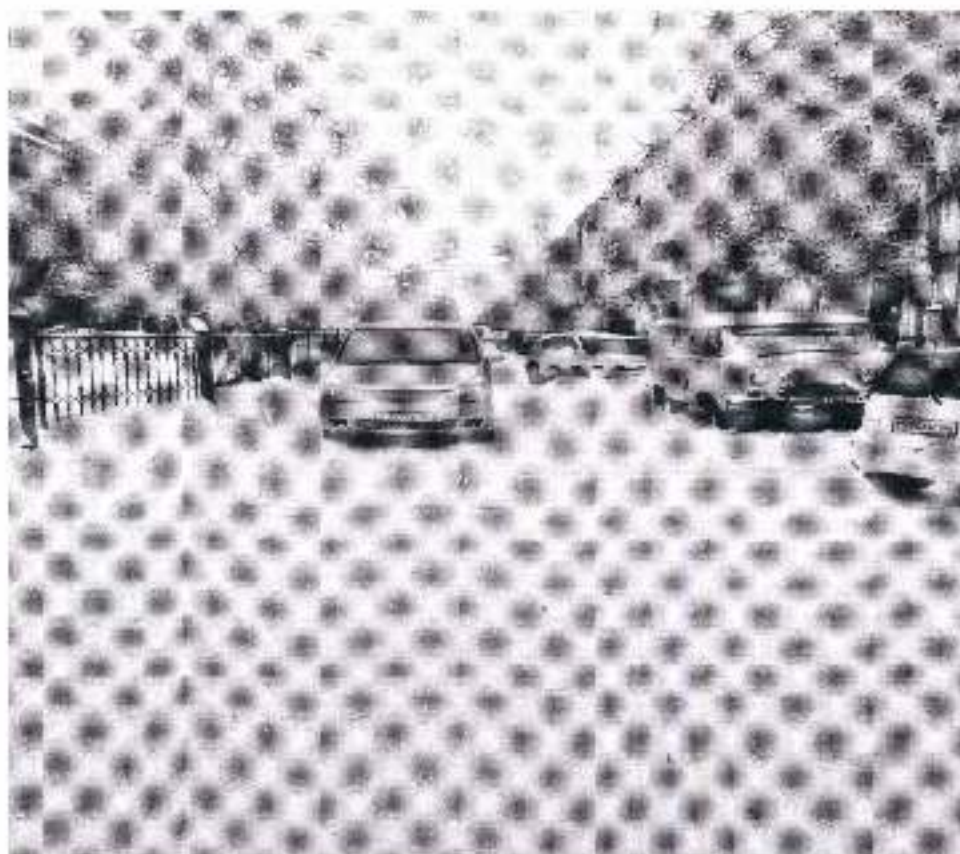
№ 49 Пути движения к объекту от остановки транспорта



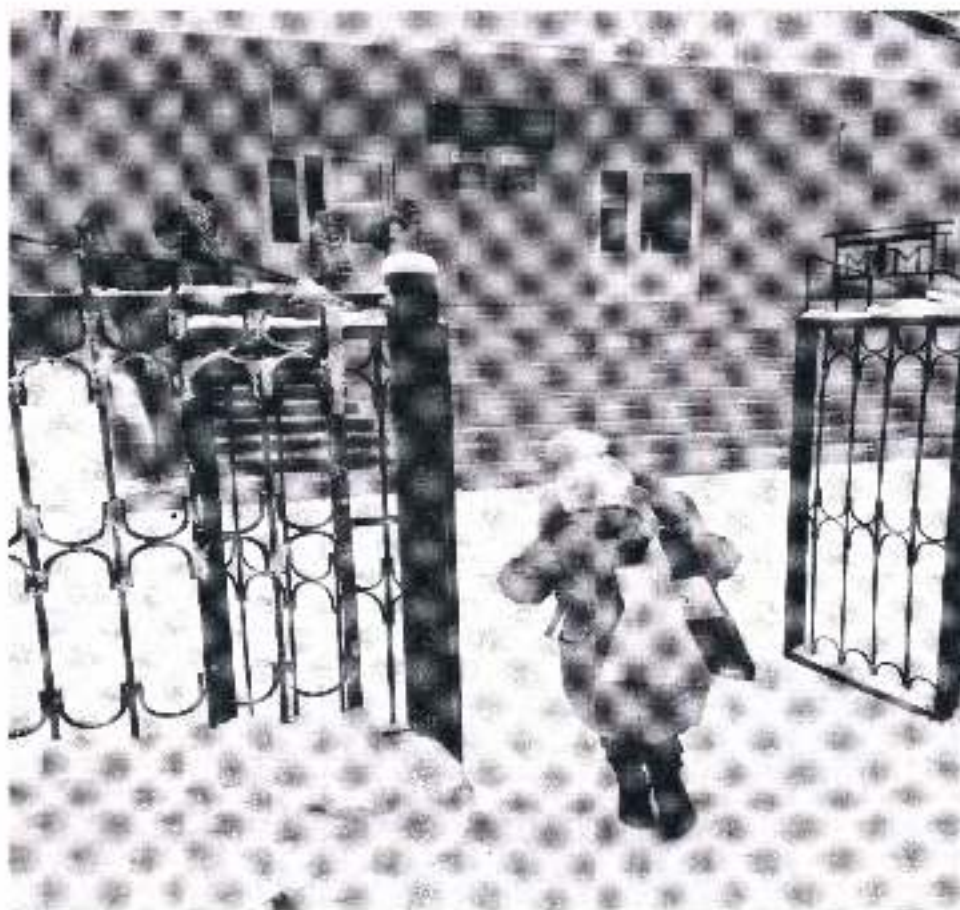
№ 50 Пути движения к объекту от остановки транспорта

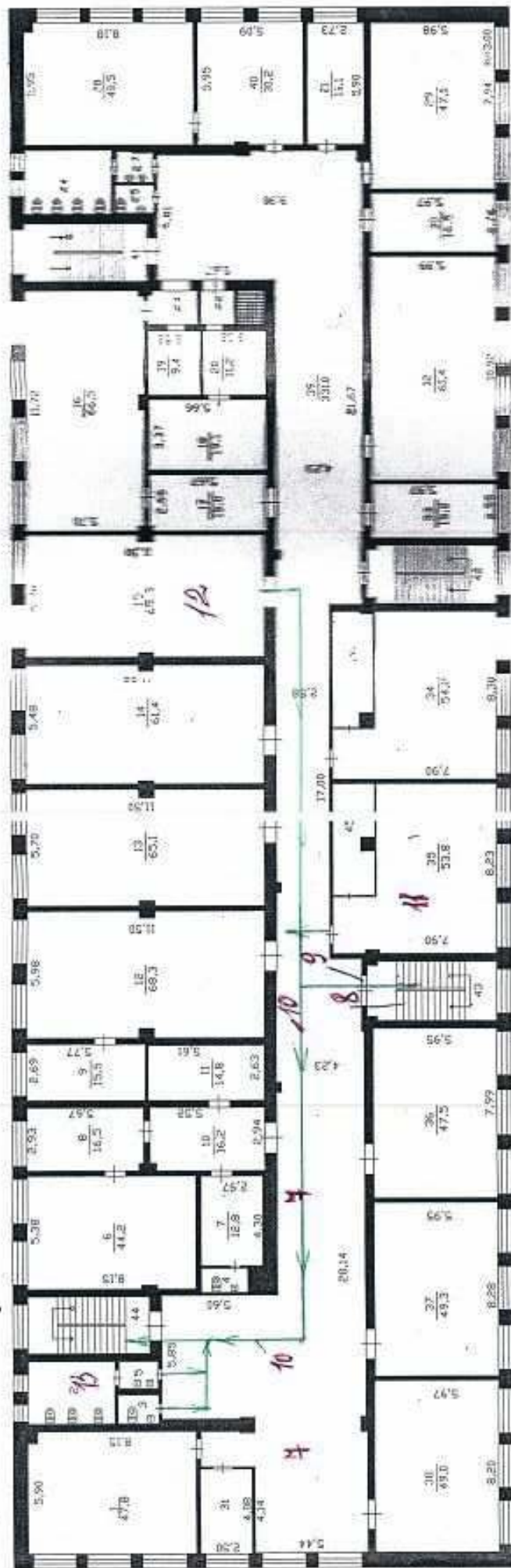


№ 51 Пути движения к объекту от остановки транспорта



№ 52 Пути движения к объекту от остановки транспорта





СИМУЛ

Информационная справка

| | |
|---------|----------------------|
| Имя | Иванов Иван Иванович |
| № | № 12345 |
| Дата | 12.12.2023 |
| Подпись | Иванов И.И. |
| Подпись | Иванов И.И. |
| Подпись | Иванов И.И. |

